

**手話奉仕員養成講座
受講生募集**

入門課程

手話であいさつや自己紹介程度の会話ができるようになることを目指します。

①手話に関心があり、初めて学ぶ人

②期 5月11日～10月12日(毎週火曜日、全23回)

③時 午前10時～正午

④場 吉岡町老人福祉センター

⑤費 無料(テキスト代3,300円は実費負担)

⑥※ 19回以上受講した人には修了証を授与します。

基礎課程

特定の聴覚障害者とならば手話で日常会話ができるようになることを目指します。

①対 「入門課程」を修了した人

②期 5月12日～11月24日(8月11日、9月8日、11月3日を除く水曜日、全26回)

③時 午後1時30分～3時30分

④場 榛東村役場

⑤費 無料(入門課程のテキストを使用。購入者は実費負担)

⑥※ 21回以上受講した人には修了証を授与します。

共通事項

①対 原則全日程を受講できる人

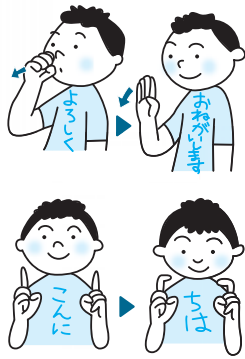
①定 各20人(希望者数により開催しない場合あり)

②往復はがきに①希望する課程②住所③氏名(フリガナ)、④年齢⑤電話番号⑥入門課程希望者は手話経験の有無・基礎課程希望者は入門課程の修了年度と受講した市町村名⑦テキスト購入希望の有無を記入し、郵送。

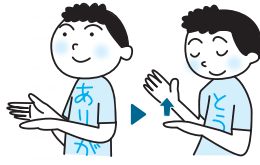
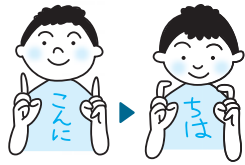
⑧期 4月23日(金)必着

⑨申 ⑩問 〒370-3604 吉岡町南1-333-4 吉岡町社会福祉協議会

⑪「手話奉仕員養成講座」宛 ⑫ 54-3930



おぼえておいて
お得な手話



お得なバスカードのご案内

各バス会社で共通に使えるプリペイド式のバスカードをご利用ください。

▼利用できるバス会社

株群馬バス、関越交通(株)、日本中央バス(株)など(前橋・高崎および隣接地域の各路線)

券種	販売価格 (利用可能額)	
	一般カード	敬老カード (65歳以上)
1,000円券	1,000円 (1,100円)	
2,000円券		1,500円 (2,200円)
3,000円券	3,000円 (3,550円)	2,250円 (3,400円)
5,000円券	5,000円 (6,050円)	3,750円 (5,800円)

各バス会社営業所・委託販売店などで販売。詳しくはお問い合わせください。

▼利用方法

乗車時 乗車口のカードリーダーにカードを通す。
※整理券は不要。

降車時 運賃箱のカードリーダーにカードを通すと、乗車区間の大人一人分の運賃が引き落とされる。

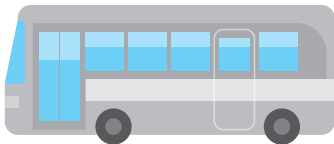
※複数人での利用、割引運賃適用者、小人はカードを通す前に乗務員に申し出ること。

敬老カードの注意点
町に住所を有する満65歳以上の人が対象です。購入時に本人確認書類をお持ちください。

①問 株式会社群馬バス
② 027-371-8588

③ 関越交通株式会社渋川営業所
④ 24-5115

⑤ 日本中央バス株式会社
⑥ 027-287-4422



**第45回県民芸術祭協賛
第8回吉岡町美術作家
作品展**

町在住の美術家たちが作品展を開催します。秀作、力作をぜひご覧ください。

①期 4月27日(土)～5月5日(水)

②時 午前10時～午後5時
③場 文化センター
④ 54-1161(直通)

休暇をとって、春を感じませんか?

厚生労働省 | 都道府県労働局 | 労働基準監督署