

図書館

●休館日

12/8(月)・15(月)・22(月)・24(水)・25(木)
・28(日)～1/5(月)

お知らせ

わらべの会の読み聞かせ

毎週土曜日 午後2時～

パネルシアター

12月10日(水)

午前10時～/午前10時30分～

<http://www.library.yoshioka.gunma.jp/>



Library

図書館

■吉岡町図書館

(文化センター内)

☎54-6767



☆クリスマス会☆



期 日	12月14日(日) 午後1時30分～2時30分
場 所	文化センター2階和室
内 容	お話、工作など
定 員	先着50人
申込方法	図書館カウンターにお申込みください。(電話可)

一般書



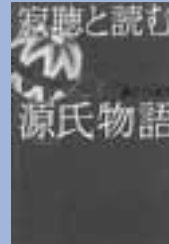
聖女の救済



女王蘭



アイスクリン強し



寂聴と読む源氏物語



激流中国

児童書



シップ船長とくじら



おでんさらい



おいしいなぞなぞ55!



病気の魔女と薬の魔女



くまのこみんのクリスマス

DVD・CD



千年の恋



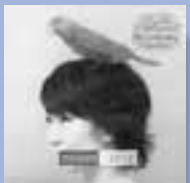
オリエント急行殺人事件



リトルモンスター 1〜4



宝塚歌劇全主題歌集



くちぶえ天国

文化センター ● 休館日

12/8(月)・15(月)・22(月)・24(水)・28(日)～
1/5(月)



<http://park17.wakwak.com/~yosibun/>



文化

Culture

■吉岡町文化センター

☎54-1161

- ▶ 期 日 12月14日(日)
- ▶ 時 間 午後2時開演
(午後1時30分会場)
- ▶ 会 場 2,500円
- ▶ 入 場 料 (当日券500円増)
- ▶ チケット 文化センター窓口
- 取扱場所 (文化センター休館日は、
教育委員会窓口で取扱っ
ています。)

— 平成20年度 — 講演会／園児・児童・生徒意見発表会

「世界がもし100人の村だったら」

“ベストセラー”「インターネットで世界中を駆けめぐった現代の民話」



期 日
平成21年1月25日(日)

時 間
午後1時30分開演
(午後1時開場)

場 所
文化センターホール
入場方法
入場無料(先着508人)

講師

作家・翻訳家
池田香代子さん

人権作文集

「明るい吉岡町24号」

原稿募集!!

▼執筆テーマ 「人権」「人
にやさしい町づくり」など
「人の心」……に触れて想いの
ままを

▼文体 俳句、短歌、詩、散
文、評論など

▼字数 400字詰原稿用紙
3枚以内(1200字以内)

▼申込期限

平成21年1月13日(火)

▼提出・問合せ先

〒370-3692

吉岡町下野田560 教育委
員会生涯学習室

☎54-0044

☎55-5933

〔1部〕

午後1時30分～

園児・児童・生徒意見発表会

・第五保育園園児

・明治小・駒寄小児童代表

・吉岡中学生徒代表

〔2部〕

午後2時40分～4時10分

講演会「世界がもし100人
の村だったら」

・世界には63億人の人がいま
すが、もしそれを100人
の村に縮めるとどうなるで
しょう?

・今朝、目が覚めたとき、あ
なたは今日という日にわく
わくしましたか?

・今朝、目が覚めたとき、あ
なたは今日という日にわく
わくしましたか?

・今朝、目が覚めたとき、あ
なたは今日という日にわく
わくしましたか?

・今朝、目が覚めたとき、あ
なたは今日という日にわく
わくしましたか?

・今朝、目が覚めたとき、あ
なたは今日という日にわく
わくしましたか?

・今朝、目が覚めたとき、あ
なたは今日という日にわく
わくしましたか?

・今朝、目が覚めたとき、あ
なたは今日という日にわく
わくしましたか?