

図書館

●休館日

3/8(月)・15(月)・23(火)・24(水)・25(木)・
29(月)・4/5(月)

お知らせ

わらべの会の読み聞かせ

毎週土曜日 午後2時～

パネルシアター

3月10日(水)

午前10時～/午前10時30分～

<http://www.library.yoshioka.gunma.jp/>



Library

図書館

■吉岡町図書館

(文化センター内)

☎54-6767

武藤文庫

平成18年7月、吉岡町下野田出身の武藤庄一さん（東京都在住）から吉岡町図書館へ1,000万円のご寄附をいただきました。

寄附金の使途については、図書館の蔵書の充実にあてることとなり、5カ年計画で約7,000冊の図書購入を計画しています。



すでに、19年度から3,105冊の図書を購入し、大勢の利用者の皆さまに愛読されています。

なお、本の背の部分に右のようなラベルを貼付して書架に並べてありますので、ぜひご利用ください。

武藤

07.04

Fアサダ

表示例

一般書

キケン



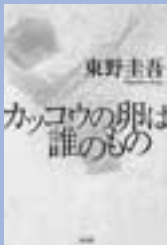
有川浩

カルテット!



鬼塚忠

カッコウの卵は誰のもの
東野圭吾



奇界遺産



佐藤健寿

茶道員が語る年中行事
目片宗弘



目片宗弘

児童書

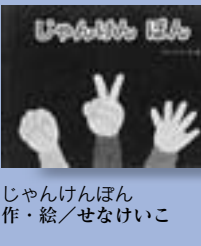
ゆうれいパティン工事件
ナツカのおぼけ事件簿8



デビルズ・キス・テンプル騎士団の少女
サルワット・チャダ



いぬとくまやつぱりふたりは
ローラ・ヴァッカロ・シーガー



じゃんけんぽん
作・絵/せなけいこ

ちゅーちゅー
作・絵/宮西達也



DVD・CD

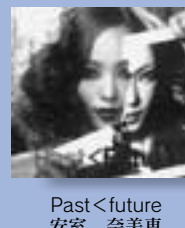
東京タワー



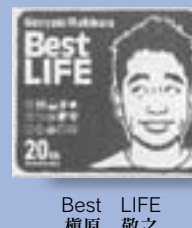
かもめ食堂



ハリ・ポッターと謎のプリンス



Past<future
安室 奈美恵



Best LIFE
榎原 敬之

新型インフルエンザワクチン 接種助成対象者の範囲が 拡大しました

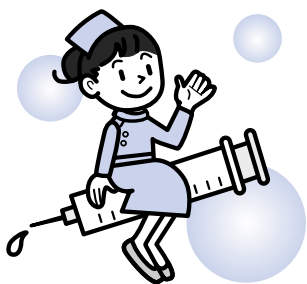


○変更前の対象者

優先接種者で
生活保護世帯の人
または町民税非課税
世帯の人

○変更後の対象者

接種を希望する人で
生活保護世帯の人
または町民税非課税
世帯の人



- ▼接種期限 3月31日（水）
までに接種した人
- ▼申請方法
①すでに接種した人↓領収書・印鑑・口座のわかる物を持って保健センターへお出かけください（立て替えた費用を後日返還します）。
- ②これから接種する人↓渋川地区医師会に所属の医療機関で実施する人は接種前に保健センターへお出かけください。
- ③その他の医療機関で接種する人は償還払いになります。接種の後、①の手続きを行ってください。
- ▼申請期限 4月9日（金）
までに申請をしてください。
※課税状況が不明な人は、保健センターまでお問合せください。
- ▼問合せ先 保健センター
☎54・7744（直通）

小児期に多い腎臓病の早期発見のために、尿検査を行います。

また、ぎょう虫症にかかっているお子さまがまれにみられるため、ぎょう虫の検査も同時に実施します。

検査を希望する人は、保健センターへ電話でお申込みください。後日検査セットをお送りします。

▼対象者 平成22年4月以降幼稚園・保育所（園）に通園予定のない幼児（平成16年4月2日から平成18年4月1日に生まれた幼児）

*町内の幼稚園・保育所（園）に通園予定の幼児については、各園で実施します。なお、町

4～5歳児の 尿・ぎょう虫検査を 実施

- 外の幼稚園・保育所（園）に通園予定の幼児に關しましては、実施が不明な場合は各園にお問合せください。
- ▼申込期間 4月6日（火）～4月12日（月）
- ▼検体回収日 4月27日（火）午前9時30分までにお持ちください。
- ▼申込・問合せ先 役場健康福祉課健康づくり室（保健センター内）☎54・7744（直通）

特定不妊 治療費助成

町では、特定不妊治療費「体外受精と顕微受精」の助成を行なっています。先に群馬県の特定不妊治療費の助成申請を行なってください。

詳しくは保健センター（☎54・7744）へお問合せください。



◎変更になる場合もあります
平成22年度吉岡町けんこうガイドやホームページもあわせてご覧ください

4月の健康ガイド	内容	日時	場所	対象者	摘要
	子育て教室	4月2日(金) 受付 午前10:00~10:15	保健センター	平成21年8月、9月生まれ	親子で手遊びや歌遊びを楽しみながら、お母さんの仲間づくり 申込みは不要 持ち物：母子手帳
	乳児健診	4月6日(火) 受付 午後1:00~1:30	保健センター	3~4カ月児 平成21年12月生 10~11カ月児 平成21年5月生	持ち物：母子手帳、記入済みの健診アンケート(すこやか手帳内) 歯ブラシ(10~11カ月児)
	母乳相談	4月8日(木) 受付 午前9:30~10:00	保健センター	乳幼児と親または家族	相談内容：助産師による母乳に関する相談、乳房マッサージ、家族計画となります 持ち物：母子手帳、タオル3枚 身長・体重測定もできます
	3歳児健診	4月9日(金) 受付 午後1:00~1:30	保健センター	平成19年1月、2月生まれ	持ち物：母子手帳、記入済みの健診アンケート3枚(すこやか手帳内)歯ブラシ、朝一番の尿 ※家で目と目の検査をしてください
	《土日開催》 健康相談 母子手帳交付 (保健センター開放日)	4月10日(土) 11日(日) 時間 午前10:00~11:30 午後 1:00~3:00	保健センター	健康相談のある人 母子手帳の交付：妊婦 保健センターで遊びたい人	健康相談内容：子育てに関すること 健康管理に関すること (身体計測、尿検査、血圧測定など) その他健康に関すること 相談員：保健師・栄養士・看護師 母子手帳の交付：妊娠届出書が必要 保健センターの開放日です。遊びにご利用ください(利用時間→午前9時~午後5時)
	B C G	4月27日(火) 受付 午後1:00~1:30	保健センター	生後6ヵ月未満 1回 ※生後3ヵ月からが望ましい	持ち物：母子手帳、記入済みの予診票(すこやか手帳内) ※体温測定は接種会場で行います 接種終了後に離乳食講習会と試食があります
	わくわくあそび	4月28日(水) 時間 午前10:00~11:00	保健センター	1歳6ヵ月~未就学児と保護者	就学前に必要な集団遊びやリズム遊びをします 申込みは不要、午前10時までに集合して下さい
	胃がん検診	4月13日(火)	保健センター	40歳以上の人	受診票、検診料1,100円 ◎胃がん検診を受ける人は朝の飲食をしないこと
	大腸がん検診	15日(木) 19日(月)			受診票、検診料200円 ◎あらかじめ検体容器は購入してください(注1)
前立腺がん検診	20日(火) 21日(水)	50歳以上の男性 受診票、検診料500円			
子宮がん検診	22日(木) (お間違えのないようご注意ください)	20歳以上の年齢が偶数の女性 受診票、検診料1,200円			
乳腺・ 甲状腺がん検診		40歳以上の年齢が偶数の女性 受診票、検診料 40歳代 2,000円(2方向撮影) 50歳以上 1,800円(1方向撮影) ◎視触診とマンモグラフィーの併用検診 ◎乳がん検診を受ける人は絆なしカーディガンなどをご用意ください			

注1) 大腸の検体容器配布は、4月5日(月)~16日(金)、19日(月)~20日(火)まで保健センター窓口で行います。
容器代 300円と受診票(年齢、住所などの確認に使うため)をお持ちください。

注2) 肝炎検診は40歳の人全員に通知します。希望者はがん検診実施日に受診してください。

- ▼団体戦
- 優勝 卓球部B
 - 準優勝 卓球部A
 - 第3位 漆原西
- ▼男子シングルの部
- 優勝 高橋義明
 - 準優勝 石関和男
 - 第3位 土田仁史
- ▼女子シングルの部
- 優勝 福田由美
 - 準優勝 塩野明美
 - 第3位 柴崎敏江

第40回町民卓球大会

大会結果



▲女子シングルの部 福田由美さん



▲男子シングルの部 高橋義明さん



▲団体の部 卓球部B