

便利です

登記簿謄本の簡単請求
自宅や会社のパソコンから、
土地や建物、会社などの登記
事項証明書を請求できます。

インターネットで、

「かんたん証明書請求」
<http://www.touki-kyoutaku-net.moj.go.jp/>

のページを開く

書類請求利用時間は
午前8時30分～午後9時



▼問合せ先

前橋地方法務局登記部門
☎027・221・4428

受取りも選べて料金もお得!

窓口で請求する(一通600円)よりお得です

①法務局の窓口で受け取る
一通480円

120円お得!

②郵送で受け取る
一通500円

100円お得!

お世話になります
自衛官募集相談員
平成25年4月22日付けで、
町長および自衛隊群馬地方協
力本部長から自衛官募集相談
員に委嘱されました。
これから町内の適齢者の情
報提供・自衛官募集に関する
広報事務などをお願いします。



松岡寿治さん (漆原)

事業主の皆さまへ

25年度労働保険更新
手続きは7月10日(水)まで

6月上旬、労働保険料等申
告書がお手元に届きますので
手続きをしてください。

労働保険とは

労災保険 労働者が仕事や、
通勤中に負傷した場合などに
給付を行う保険

雇用保険 労働者が失業した
ときに一定の給付を行う保険
至急手続きをしてください!

労働者を雇用している事業
主で、まだ労働保険の手続き
をしていない場合は、最寄りの
労働基準監督署または公共
職業安定所へ

こんな時も労働保険の確定申
告が必要!

・24年度中に労働者を雇わな
くなり、今後労働者を雇い入
れる予定がなくなった。

・事業を行わなくなった場合。
申告・納付は電子申請を利
用されますと便利です。

▼問合せ先 群馬労働局総務
部労働保険徴収室

☎027・210・5001
または最寄りの労働基準監
督署・公共職業安定所

生涯学習

教育委員会事務局生涯学習室
(文化センター内)

住民参画型事業自主企画運営
生涯学習講座

後期「よしおか
手作り講座」

講師募集

～講師になってみませんか!～



「よしおか手作り講座」は、
住民の皆様が講師となり、受
講生と一緒に運営する講座で
す。

あなたの持っている知識や
特技を活かして、楽しい講座
を作りましょう。講師をやっ
てみたい人、応募お待ちして
います。

▼対象 町内または近隣に在
住・在勤の人(免許・資格は
不要)

※7月19日(金)午後7時からの
講師打合せ会議に出席できる
人(出席できない人は要相談)

▼講座内容 ジャンル不問
※特定の政党・宗教・企業な
どの営利に関わるもの、塾・
教室などへの生徒勧誘を目的
とした講座は対象外

▼講師指導料 受講生参加費

※各講座開催回数に関係なく、
一講座につき千円

▼応募方法 企画書を提出。
様式は自由。以下を必ず明記
してください。(教育委員会
の窓口・町ホームページにフ
ァイルあり)

①講座名②内容③受講対象者
と募集人数④材料費など⑤カ
リキュラム(開催日数・希望
日時【25年10月～26年3月
の間】※一教室は概ね二時間
程度で回数は1～6回程度。

⑥開催希望会場(文化センタ
ーは月曜日が休館です。)⑦
講師プロフィール(住所、氏
名、生年月日、職業、電話、
FAX、メールアドレス)

▼申込締切 7月5日(金)

▼申込・問合せ先
教育委員会事務局生涯学習室

☎54・1054(直通)
FAX 54・8448

試験・講習

介護支援専門員実務研修
受講 試験 試験

▼試験日 10月13日㊦

▼合格発表日 12月10日㊦

▼試験会場 上武大学伊勢崎
キャンパスなど

▼受験資格 保健・医療・福祉分野で五年以上実務経験がある人

▼出願期間 6月18日㊦～7月12日㊦

▼出願方法 所定の用紙を郵送

▼出願用紙配布場所 県社会福祉協議会、県庁介護高齢課、県庁県民センター、県中部福祉事務所または保健福祉事務所、市役所・町村役場

※6月14日㊦から試験案内配布

▼問合せ先 県社会福祉協議会福祉人材課
☎027・280・4107

防火管理者新規講習(甲種)

▼期日 7月24日㊦・25日㊦

▼場所 渋川市民会館

▼受講料 6,000円

▼定員 150人

▼受付日 7月9日㊦・10日㊦

▼申込方法 渋川地区で実施される講習会は年1回です。

※申込み用紙は最寄りの消防署で配布。申込み手続きがありますので、早めに用紙を入手することをお勧めします。

▼申込先

(社)群馬県消防設備協会
☎027・210・8222

▼問合せ先 渋川広域消防本部予防課
☎25・4193

募集

農と食の生き生き体験

ことばも塾参加者

夏野菜を収穫して、ピザ風トマトパンを作ります。

▼期日 8月1日㊦

▼時間 午前9時～午後1時

▼場所 群馬県立農林大学校農村婦人の家

▼対象 小中学生と保護者

▼参加費 500円

▼定員 親子10組(応募多数の場合は抽選)

▼受付期間 6月17日㊦～7月19日㊦

▼申込方法 往復はがきに親子の住所・氏名・学校名と学年・電話番号を記入し郵送

▼申込・問合せ先 農林大学校研修部就農支援係
〒370・3105

高崎市箕郷町西明屋1005
☎027・371・3841

群馬県優良県産品

優良県産品に決定すると、商品に「県優良推奨品シール」を貼って、PRできます。

▼対象 県内に事業の本拠を持つ製造者が、生産または主たる加工をし、一般消費者に販売される加工食品、民・工芸品など ※既に登録されている商品でも再申請が必要。

▼推奨期間 26年4月～28年3月

▼申請期間 7月1日～31日

▼申請方法 所定の申請書を提出。

県庁ホームページ(<http://www.w.pref.gunma.jp/01/g3500020.html>)からダウンロード可

▼提出先 役場産業建設課産業振興室 ☎26・2280(直通)

▼書類配布・問合せ先 県庁観光物産課
☎027・226・3382

福祉

魅力あふれる

コミュニケーション技術

「手話」を学びまじよう

手話奉仕員養成講座

(入門過程)

手話は、聴覚障害者の社会参加促進に必要な技術です。

手話のできる人や自己紹介程度の会話ができる手話奉仕員を養成するための講座です。

▼期日 7月2日～12月10日の期間、毎週火曜日(全23回)

▼時間 1時30分～3時30分

▼場所 老人福祉センター(いこいの家八幡) 会議室

▼受講料 無料(テキスト代1,200円は自己負担)

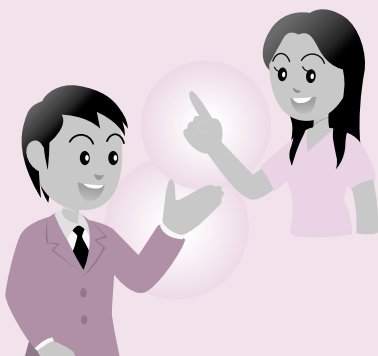
▼定員 30人(超えた場合は選考となります)

▼申込方法 往復はがきに住所・氏名・年齢・電話番号・手話経験の有無を記入し郵送

▼申込締切 6月20日㊦必着

▼申込・問合せ先 吉岡町南下13334
☎370・3604

社会福祉協議会「手話奉仕員養成講座(入門過程)」宛
☎54・3930



お知らせ

献血
ご協力お願いします

▼期日 6月24日(日)

▼時間 午前10時～正午

午後1時～3時30分

▼会場 吉岡町役場

▼問合せ先

町民生活課町民サービス室

☎26・2244 (直通)

町議会を傍聴しませんか

町政を知る良い機会です。

お気軽にお越しください。

手続きは簡単です。当日、

傍聴人受付簿に住所・氏名を

記入してください。

6月の定例会の予定

11日(火) 開会提案、質疑など

17日(月) 再開・最終日(一般

質問、表決など) ※表決日

時は予定です。

▼問合せ先 議会事務局

☎26・2283 (直通)

「道の駅よしおが温泉」

関東スタンプラリー2012で
19位

道の駅をめぐり、専用の有料スタンプブックにスタンプを集めて、懸賞に応募する企画と共にアンケートが行われました。

参加駅144駅中、「道の駅よしおが温泉」は総合ランキング19位でした。前年度の36位から大きく順位をあげ、特に50代が選んだ好きな駅では9位に入っています。

好きな理由には温泉や無料の足湯があるなどがあげられ、温泉と併設していることが好評です。

各種相談会

人権・行政・無料法律相談

期 6月13日(水)

時 午後1時30分～3時30分

(※法律相談は予約制・4時まで)

場 老人福祉センター

▼問合せ先

人権 健康福祉課福祉室

☎26・2247 (直通)

行政 総務政策課庶務行政室

☎26・2240 (直通)

法律 社会福祉協議会

☎54・3930

無料法律相談

期 6月27日(木)

時 午後7時～

場 隣保館

員 弁護士

隣保館

☎54・4692

こころの相談

日 7月2日(火)・16日(火)

時 午後1時～3時

場 渋川保健福祉事務所

申 電話予約

問 渋川保健福祉事務所保健係

☎22・4166

農地農政相談

内 農地の貸し借り、転用、農

業者年金などの困りごと

期 7月5日(金)

時 午後1時30分～3時30分

場 役場2階第1会議室

員 農業委員

問 産業建設課農業委員会事務局

☎26・2280 (直通)

子どもの人権110番

強化週間6月24日(日)～30日(土)

☎0120・007・110

(全国共通専用電話)

携帯電話からもかけられます。

PHS・IP電話からは不可。

▼受付時間

平日 午前8時30分～午後7

時

① 午前10時～午後5時

いじめ、体罰、虐待などに

ついて相談や悩みごとの電話

相談受け時間を延長します。

法務局職員と人権擁護委員

が相談を受け、秘密は厳守し

ます。

▼問合せ先

前橋地方法務局人権擁護課

☎027・221・4466

(代表)

イブニング登記相談会

不動産や商業・法人の登記

や土地の境界問題に関する相

談にお答えします。

平日の日中、お忙しい人は

ご利用ください。

▼期日 7月11日(水)・25日(火)

▼時間 午後5時15分～7時

※事前予約もできます。

▼問合せ先 前橋地方法務局

☎027・221・4463

働き方・休み方

改善コンサルタント

ワークライフバランスを考

えたい、無駄な残業を減らし

たい、実態に合った労働時間

制にしたいなど労働管理に関

する疑問点や悩みについてコ

ンサルタントがアドバイスや

資料の提供を無料で行います。

問題や悩みの解決に向けて

是非ご利用ください。

▼問合せ先

群馬労働局労働基準部監督課

☎027・210・5003



6月 Information

まちの電話帳

- 役 場……………54-3111
- 文化センター……………54-1161
- 児 童 館……………20-5960
- リバートピア吉岡…55-4126
- 給食センター……………54-3225
- 保健センター……………54-7744
- 図 書 館……………54-6767
- 老人福祉センター…54-3603
- 緑地運動公園……………54-1221

児童館

☎20-5960

▶開館時間 ①～⑤ 午前10時～午後5時
⑥ 午前10時～午後3時 ⑦・⑧は休館

6月11日(火)	午前 10:30～	みんなあつまれ!
14日(金)	午後 4:00～	父の日のプレゼント作り
22日(土)	開館時間内	リサイクルの日
24日(月)	午後 4:00～	映画会
7月1日(月)	午後 4:00～	七夕飾り

★英語あそび 金曜日 午前 10時30分～
6月7日・14日

★えくぼクラブ 午前 10時30分～
6月21日(金) 移動児童館

人口

人口 20,125人
男 9,861人
女 10,264人
世帯 7,023戸

平成25年5月1日現在

交通事故

吉岡町 渋川署管内
発生件数 57件 293件
死者数 0人 1人
傷者数 76人 391人

平成25年1月1日～4月末日

ごみ収集

※祝日でもゴミの収集をします。
※ゴミは、指定袋で決められた日の朝8時まで決められた場所へ出しましょう。

	西部 地区	小倉・上野田・上野原・ 下野田・北下・南下・陣場	東部 地区	大久保寺下・大久保寺上・ 溝祭・駒寄・漆原西・漆原東
燃える ごみ	月曜日	6月10日・17日・24日・ 7月1日・8日	火曜日	6月11日・18日・25日・ 7月2日
	木曜日	6月13日・20日・27日・ 7月4日	金曜日	6月7日・14日・21日・ 28日・7月5日
燃えない ごみ	水曜日	6月19日・7月3日 カートリッジガスボンベ・スプレー缶などは、必ず穴をあけて出してください。		
分別ごみ	水曜日	6月12日・26日 収集するゴミ/ビン類(無色透明ビン・茶色ビン・その他のビン)、ペットボトル ※キャップは必ずし中を洗い、また、ペットボトルはラベルを付けたまま出して ください。※割れビンは不燃ごみに出してください。		
粗大ごみ (7月)	水曜日	7月3日 午前 8:00～9:00 下八幡神社(南下) 午前10:30～11:30 上野原集会所(上野原) 17日 午前 8:00～9:00 漆原文化センター(漆原西・漆原東) 午前10:30～11:30 三津屋田端公会堂(大久保寺上) エアコン・冷蔵庫・テレビ・洗濯機・乾燥機・パソコンは回収しません。		

空間放射線量測定結果

5月10日測定

測定地点	測定値(マイクロシーベルト/時)		
	地表	50センチ	1メートル
役場(北駐車場)	0.080	0.070	0.060
小倉集会所	0.070	0.050	0.050
小井堤町コミュニティセンター	0.090	0.080	0.060
上野原集会所	0.150	0.120	0.110
上野原南コミュニティセンター	0.070	0.070	0.070
下野田集会所	0.080	0.070	0.060
大藪公会堂	0.060	0.060	0.050
下八幡公会堂	0.050	0.040	0.040
陣場公会堂	0.050	0.050	0.040
大久保集落センター	0.060	0.050	0.050
三津屋田端公会堂	0.060	0.060	0.050
根古屋住民センター	0.070	0.050	0.050
新田住民センター	0.070	0.070	0.050

※今のところ人体に健康被害を与えるような値は検出されていません。
測定は、定期的に行います。また詳細は町ホームページに掲載して
あります。

▶問合せ先 町民生活課生活環境室 ☎54-2243(直通)

休日当番医

iモード検索 <http://shibukawa.gunma.med.or.jp/i.htm>

変更になっている場合がありますので、医院へ確認してからお出かけください。 ※耳鼻科の診療時間は正午までです。

月 日	内 科	外 科	耳 鼻 科 ※	歯 科
6 9	厚成医院 渋川市石原 22-1060	赤城開成クリニック 渋川市赤城町 20-6500	高井医院 渋川市渋川 22-0076	清水歯科医院 吉岡町南下 54-3413
16	みゆきだ内科医院 渋川市行幸田 60-6070	榛東わかばクリニック 榛東村山子田 20-5531	渋川市国保あかぎ診療所 渋川市赤城町 56-2220	いのうえ耳鼻咽喉科医院 渋川市有馬 30-1133
23	奈良内科医院 渋川市渋川 25-1155	痛みのクリニック長谷川医院 吉岡町大久保 30-5055	井野整形外科リハビリ内科 吉岡町南下 30-5255	宮下デンタルクリニック 渋川市中郷 53-4701
30	中野医院 渋川市渋川 22-1219	駒寄こども診療所 吉岡町大久保 55-5252	とまるクリニック 渋川市金井 26-7711	三剛歯科医院 渋川市伊香保町 72-3430
7 7	斉藤医院 渋川市中郷 53-5558	井口医院 渋川市金井 25-1100	高野外科胃腸科医院 渋川市渋川 24-2454	川島医院 渋川市渋川 22-2421
			森医院 渋川市石原 23-8733	佐藤歯科医院 吉岡町下野田 54-8330

◎渋川地区消防本部救急病院等案内テレホンサービス ☎23-0099 ◎夜間急患診療所(午後7時～午後11時 年中無休) ☎23-8899

◎「医療情報検索システム」をご利用ください。 パソコン <http://search.gunma.med.or.jp/gen/> iモード <http://search.gunma.med.or.jp/imode/>