

セミナー！講座

創業応援セミナー

スムーズな創業や資金調達、成功に導くビジネスプラン、事業継続のノウハウを学びましょう

▼対象者 創業を希望する人、事業開始後間もない人

▼日時 9月1日①・8日②
午前10時～午後4時（初日は3時まで）

▼場所 高崎市産業創造館 研修室（高崎市下之城町584-70）

▼講師 打尾貞治氏（コンサル・サポートハウス代表）
森田太郎氏（株）日本政策金融

公庫高崎支店長）
瀬下真澄・楯賢一氏（群馬県信用保証協会）

▼参加費 無料
▼定員 30名（先着順）
▼持ち物 電卓

▼申込・問合せ先
高崎商工会議所商業振興課
☎027・361・5171

「パソコン講座初級編」ひとり親家庭の就職・自立支援

受講料は無料、テキスト代が4千200円かかります。

▼対象者 県内在住のひとり親家庭の母・父および寡婦

▼期日 10月13日～12月1日の日曜 全8回

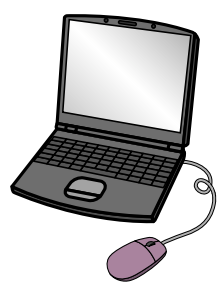
▼時間 午前10時～午後4時
▼場所 中央カレッジグループ本部ビル2F（前橋市古市町）

▼内容 ワード・エクセル（ともに初級・20時間ずつ）
▼申込締切 9月17日④

▼申込方法 往復はがきに郵便番号・住所・氏名・年齢・電話番号・応募動機を記入し、郵送

▼申込・問合せ先
〒371-0843 前橋市新前橋町13-12 群馬県社会福祉総合センター5階

群馬県母子寡婦福祉協議会
☎027・255・6636



農と食のふれあい講座

講座名	定員	日程	時間
豆腐づくり	20	10月11日④	9:30～12:30
ジャムづくり	20	10月17日④	9:30～12:30
秋冬の庭木管理とマツのせん定	20	10月26日④	13:30～16:30
土づくり	50	11月29日④	13:30～16:30
	50	12月1日④	
家庭果樹のせん定	30	H26 1月8日④	9:00～12:00
初めての野菜づくり基礎	50	H26 1月22日④	13:30～16:30
	50	H26 1月30日④	
家庭菜園で春夏野菜づくり	50	H26 2月25日④	13:30～16:30
	50	H26 3月12日④	

▼場所 群馬県立農林大学校
▼受講料 無料
▼申込方法 往復はがきに希望講座名、開催日、住所、氏名、電話番号を記入し、郵送。定員を上回る場合は抽選とし、希望講座受講の可否は返信用はがきでお知らせします。

▼申込期間 8月中
▼申込・問合せ先
群馬県立農林大学校
〒370-3105 高崎市箕郷町西明屋1005

☎027・371・3841

普通救命講習会

9月9日「救急の日」にちなんで普通救命講習を開催します。参加費は無料です。

▼期日 9月7日①
▼時間 午前9時～正午
▼場所 渋川広域消防本部2階 会議室

▼講習内容 心肺蘇生法、AED（自動体外式除細動器）の取り扱いなど

▼対象者 渋川広域圏内在住・在勤の人
▼定員 先着30名
▼申込締切 9月2日①

▼申込・問合せ先 消防本部 警防課 ☎25・4192

自分でできる庭木の整枝剪定

▼期日 9月26日④
▼時間 午前10時～正午
▼場所 高崎合同庁舎

▼講師 櫻井幹男先生（一級造園施工管理士）
▼申込受付 9月9日①午前8時30分～

▼受講料 無料
▼募集人数 先着60人
▼申込・問合せ先
ぐんま緑化センター
☎0276・88・7188

おはらい 群馬県人権教育指導者 養成講座事業 動物写真家 小原玲

ふるさと講演会

入場無料 全席自由 要入場整理券

8月6日(火) 整理券配布開始

9/13(金) 文化センターホール 開場 18:30 開演 19:00

問合せ先/文化センター ☎0279-54-1161 URL: http://park17.wakwak.com/~yosibun/

くらしの便利帳

催し

9月10日は「下水道の日」

9月10日「下水道の日」を前に、学校夏休み期間中に施設見学会を開催します。

ぜひ、水質浄化センターで水がきれいになる様子をご覧ください。施設の職員が解説・案内します。

▼日時

8月17日(土)

①午前9時30分集合・開始

②午後3時集合・開始

※各回およそ1時間30程度

▼対象者 どなたでも参加可能。

※小学生以下は、保護者の付き添いが必要です。

※施設内の見学途中に、階段があります。動きやすい服装でご参加ください。

▼参加 当日、直接会場へ

▼会場・問合せ先

◇県央水質浄化センター

佐波郡玉村町大字上之手18

46-1

☎0270・65・7557

◇西邑楽水質浄化センター

邑楽郡千代田町大字舞木字中

里1200-1

掛金日額310円 建設業退職金共済制度

加入できる事業主は、建設業を営む人、対象となる労働者は建設業の現場で働く人

建設現場労働者の福祉の増進と、建設業を営む中小企業の振興を目的としています。

建退共の特徴

- ・国の制度なので安全、確實、申込手続は簡単
- ・経営事項審査で加点評価対象となる

- ・掛金の一部を国が助成
- ・掛け金は事業主負担ですが、法人は損金、個人は必要経費として税法上全額非課税
- ・事業主が変わっても退職金は企業間を通算して計算

ホームページ「建退共」に制度説明用動画やQ&Aなどの情報が掲載されています。

建退共

検索

詳しくは、建退共群馬県支部へお問合せください。

☎027・252・1666

各種相談会

無料法律・行政・人権相談

期 8月8日(木)

時 午後1時30分～3時30分

(※法律相談は予約制・4時まで)

場 老人福祉センター

▼問合せ先

入権 社会福祉協議会

☎54・3930

行政 総務政策課庶務行政室

☎26・2240 (直通)

法律 健康福祉課福祉室

☎26・2247 (直通)

無料法律相談

期 8月22日(木)

時 午後7時～

場 隣保館

員 弁護士

問 隣保館

☎54・4692

農地農政相談

内 農地の貸し借り、転用、農業者年金などの困りごと

期 9月5日(木)

時 午後1時30分～3時30分

場 役場2階第1会議室

員 農業委員

問 産業建設課農業委員会事務

☎26・2280 (直通)

気象庁からのお知らせ

『特別警報』8月30日運用開始

これまで、大雨や地震、津波、高潮などにより重大な災害の起こるおそれがある時に「警報」を発表し、警戒を呼びかけていました。

警報の発表基準をはるかに超える、大雨や地震などが予想され、重大な災害の危険性が高まっている場合に、最大限の警戒『特別警報』を呼びかけます。



特別警報が発表されたら

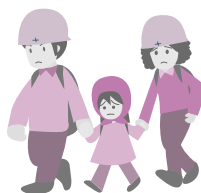
- 身を守るために最善を尽くす
- お住まいの地域は、経験したことがないような非常に危険な状況にあります。避難指示・勧告等や屋外の状況に留意し、ただちに命を守るための行動をとってください。

特別警報は行政機関や様々なメディアを通じて伝えられます。情報収集に努めてください。

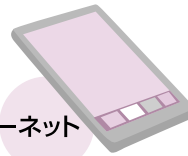
テレビ



ラジオ



インターネット



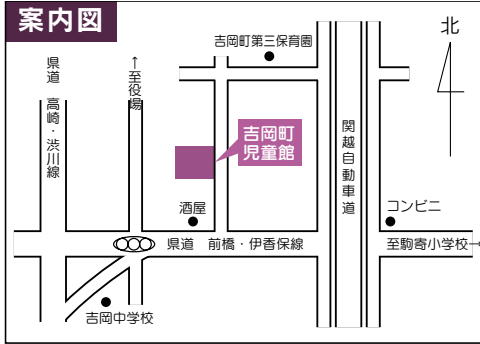
広報車



詳細については気象庁ホームページでご確認ください。

<http://www.jma.go.jp/jma/kishou/known/tokubetsu-keiho/index.html>

▼問合せ先
児童館 ☎20・5960



児童館では、自由遊びや図書室、パソコン（インターネット利用可・3台）が無料で利用できます。
乳幼児は保護者の同伴が必要ですが、小学生以上は子どもだけでも来館できます。
なお、昼食時間帯（正午～午後1時）のみ、お弁当などの館内飲食可能です。
皆さんの来館をお待ちしています。

児童館に遊びに来ませんか！

吉岡町健康いろは

場所：老人センターいこいの家八幡

申込みは不要です。お気軽にご参加ください。

▲ 知識の泉講座

1 これであなともお薬博士!? 医薬品の基礎知識

医薬品などに関する正しい知識を学び、日頃の疑問や相談をしてみませんか？

- 日 8月28日(水)
- 時 午後1時30分～2時30分
- 講 永田薬局 薬剤師 永田朗氏

▲ いきいき講座第2回

2 キュッとひきしめ 尿もれ予防体操 誰もが悩むハッとする一瞬を体操で予防しましょう!

- 日 9月3日(火)
- 時 午前10時～11時
- 講 群馬大学 内田陽子准教授

🚗 交通手段がない人に限り送迎します。(申込が必要)

問合せ先 社会福祉協議会 ☎54-3930

駒寄幼稚園 新入園児募集

平成26年度の新入園児の受付をします

▶ 募集人員

【2年保育(年中)】

平成21年4月2日～22年4月1日生まれ…若干人

【3年保育(年少)】

平成22年4月2日～23年4月1日生まれ…35人

▶ 入園願書受付

9月2日(月) 午前8時30分から随時受付

▶ 入園手続

園所定の入園願書に記入のうえ、入園金を添えてお申込みください。申込時には、保護者とお子さんご一緒におこしください。



▶ 問合せ先

駒寄幼稚園
☎54-7144

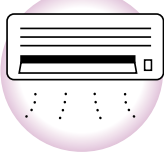
※通常保育日・夏休み中の預かり保育も実施しています。

夏の「電気」の上手な使い方

電気を効率よくお使いいただくための

省エネのポイントをご紹介します。

《エアコン》



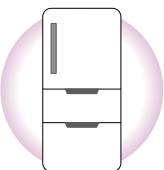
フィルターの掃除はこまめに2週間に1回程度を目安に清掃をおすすめします。

カーテンやブラインドなどで日射をカット
カーテンやブラインドなどを開めることで、外から入る熱を防ぎ効率よく冷房することができます。

風向きは上向きに

扇風機を併用して、足下にたまりがちな冷気を循環させると効果的です。

《冷蔵庫》



扉の開け閉めは、短く、少なく
普段から庫内を整理整頓、ムダな開閉を減らすと省エネになります。

扉の開け閉めは、短く、少なく
周囲にすき間を持たせると、放熱しやすくなり、効率がUPします。

無理のない範囲での節電へのご協力をお願いします。

<http://www.tepco.co.jp/savingenergy/>

東京電力株式会社 渋川支社

群馬県立土屋文明記念文学館

文化の拠点として親しまれた

名曲茶房あすなろと崔華國

崔華國が、群馬交響楽団草創期の苦難を描いた映画「ここに泉あり」に感動したことをきっかけに開店した喫茶店が「あすなろ」です。

今年6月、高崎市鞆町に復活しました。かつて訪れた詩人たちの直筆資料や、詩壇に与えた影響、発信した文化を紹介します。

▶ 期 間 9月16日(祝)まで(火曜休館)

▶ 観 覧 料 400円 大学・高校生200円
中学生以下無料

▶ 問合せ先 ☎027-373-7721

さいかこく
崔華國

朝鮮半島出身。あすなろを開店し、「郷土を美しい絵と詩と音楽で飾ろう」を合言葉に文化を発信。58歳で詩の発表を始め、70歳で現代詞の登竜門「H氏賞」を外国人として初受賞。