

町民文化祭

町文化協会の主催で第42回町民文化祭が文化センターを会場に行われました。さまざまな舞台発表や作品展示がおよそ3週間にわたって行われ、参加者・来場者ともに文化の秋を満喫しました。



大藪獅子舞



吟剣詩舞



太極拳



いのちときめくコンサート



トールペインティング



パッチワーク



トールペインティング



囲碁将棋大会



菊花展



小・中学生作品展覧会



囲碁将棋大会



盆栽展覧会



盆栽展覧会

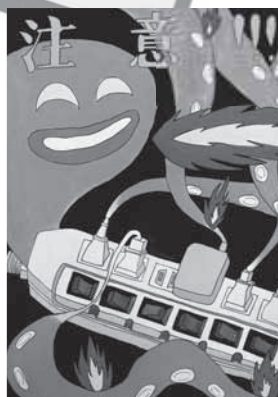


駒寄小6年 今井春菜さん

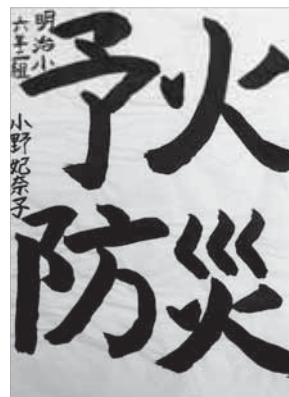
火災予防 ポスター・書道 入選作品



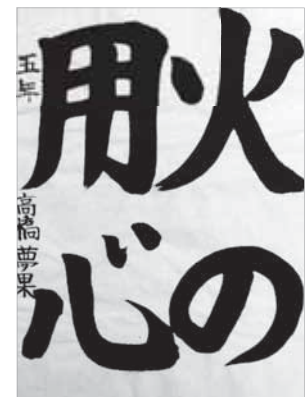
明治小5年 齊藤奈央さん



吉岡中3年 石田千尋さん



明治小6年 小野妃奈子さん



駒寄小5年 高橋夢果さん



銀杏加工グループ 地産地消優良団体として表彰

10月14日④・15日④に、JAビル南側駐車場で「収穫感謝祭 2017～ぐんまの農業応援団大集合! 耕そう、大地と地域のみらい。～」が開催されました。町からは銀杏加工グループが出店し、船尾まんじゅうなどを販売しました。また、同グループは、本県農林水産業の振興に貢献した人々を表彰する農業功労者表彰で、「地産地消優良団体」として表彰されました。



野菜を好きになる料理教室が 開催されました

11月12日④に保健センターで、年長児を対象に「野菜を好きになる料理教室」(親子での調理実習)が行われました。14組の親子が参加し、管理栄養士・食生活改善推進員さんと一緒に調理を行いました。参加者からは、「普段はよけて食べているピーマンやナスをおいしいと食べてくれたのが嬉しかったです。」「同じ悩みを持っている保護者の方といろいろな話のできたので、私自身のリフレッシュにもなりました。」などの感想が寄せられました。

MENU

- 人参ライス
- 野菜たっぷりひき肉カレー
- コーンとレタスのスープ
- ヨーグルトのパフェ



野菜を切って…

パフェを盛りつけて

栄養士さんから野菜のお話がありました

小学校で花育教室

10月19日④に明治小、25日④に駒寄小で花と緑に親しむための「花育教室」が行われました。講師から花の特徴や土の入れ方などを教わり、1人1鉢ずつ寄せ植えの体験をしました。児童たちが植えた花は卒業式まで各小学校で管理され、4月からは花と緑のぐんまづくり2018 in 吉岡で飾られます。

町防犯委員会と交番が啓発活動を実施

町防犯委員会と吉岡町交番が11月13日④、明治・駒寄両小学校へ「いかにおすし」のチラシとティッシュを配布しました。また20日④には、集団下校に合わせて校門付近で子どもたちに、暗くなる夜道に気を付けて下校するように声掛けをしました。



明治小

駒寄小

農集排絵画コンクールで3人受賞

県農業集落排水事業連絡協議会主催の、平成29年度農業集落排水に関する絵画コンクールに、県内の小学校から200作品の応募があり、駒寄小学校から3人の作品が受賞しました。この絵画コンクールは、農村地域の環境保全と農業集落排水事業の啓発・普及を目的に農村地域における「水と緑を取り巻く環境」を題材に、21世紀を担う子どもたちの視点から環境へのメッセージとして、毎年夏休みに併せて作品の募集をしています。



群馬テレビ賞 駒寄小6年 高橋杜さん



エフエム群馬賞 駒寄小4年 村上詩歩さん



協議会長賞 駒寄小2年 村上陽菜さん

デザイン
原案決定

図柄入り前橋ナンバープレート

前橋市と吉岡町により平成 29 年7・8月に募集を行った前橋ナンバープレートのデザインの原案には、全112作品の応募がありました。

この中から、選考委員会の審査や住民アンケートの結果を踏まえ、入賞作品(最優秀1点、優秀4点)が決定し、最優秀作品を国土交通省へ提案しました。

今後、有識者審査会の審査や視認性に関する確認を経て、平成 30 年7月に導入地域として決定となれば、同年 10 月から交付が開始となる予定です。

なお、ナンバープレートの取得にあたり、現行のナンバープレートにするか、図柄入りナンバープレートにするかは、利用者が選択することができます。

▶住民アンケート結果・経緯

町ホームページで「地方版図柄入りナンバー」を検索(前橋市ホームページへ外部リンク)

▶問合せ先

図柄入り前橋ナンバー導入推進協議会事務局(前橋市 政策推進課) ☎027-898-6003(直通)

吉岡町 総務政策課 政策室 ☎26-2241(直通)



最優秀作品

荻原 貴男さん(高崎市)

優秀作品受賞者(受付順)

高坂 百花さん(伊勢崎市)

石井 涼葉さん(前橋市)

石井 咲良さん(前橋市)

千明真梨子さん(前橋市)

ALTミシェル^の徒然日記

Michelle's View

theme テーマ“ゲーム・オブ・ギフト 白い象!!”
“Game of Gifts:
White Elephant!!”

みなさん、Happy Holidays! もうすぐクリスマスと新年ですね。アメリカは今頃とてもにぎやかで、色んなお祝いです。特に、クリスマスにはそれぞれの家族を集めて、パーティをします。クリスマスの時、プレゼントを贈るのはとても大切なことです。そのために、プレゼントを贈るゲームがたくさんあります!その内の1つが「白い象」というゲームです。「白い象」のルールは簡単です。パーティの時に、皆はラッピングしたプレゼントを持ち寄ります。そしてゲームが始まる時に、それぞれ番号を引きます。最初に、1番を持っている人が持ち寄ったプレゼントの中から1つ選んで、皆の前で開けてみます。次の人は、他のプレゼントを開けてもいいですが、1番目の人が開けたプレゼントが好きなら、そのプレゼントを盗むこともできます。プレゼントを盗まれた場合、1番目の人はまた他のプレゼントを選んで、開けます。このように、参加者は最後までプレゼントを選んだり、盗んだりします。どうしてこのゲームの名前は「白い象」というのでしょうか?その理由は、ある昔の王が、嫌いな人に迷惑をかけて困らせるために、白い象を贈ったことからきています。白い象は粗末にできないし、世話もお金がかかって面倒くさいので、大変なプレゼントでした。もちろん、今の「白い象」ゲームでは、誰もが使える実用的なプレゼントを買った方がいいです。どうですか?面白そうなゲームでしょう?ぜひ、今年のクリスマスや新年で、やってみてくださいね!

