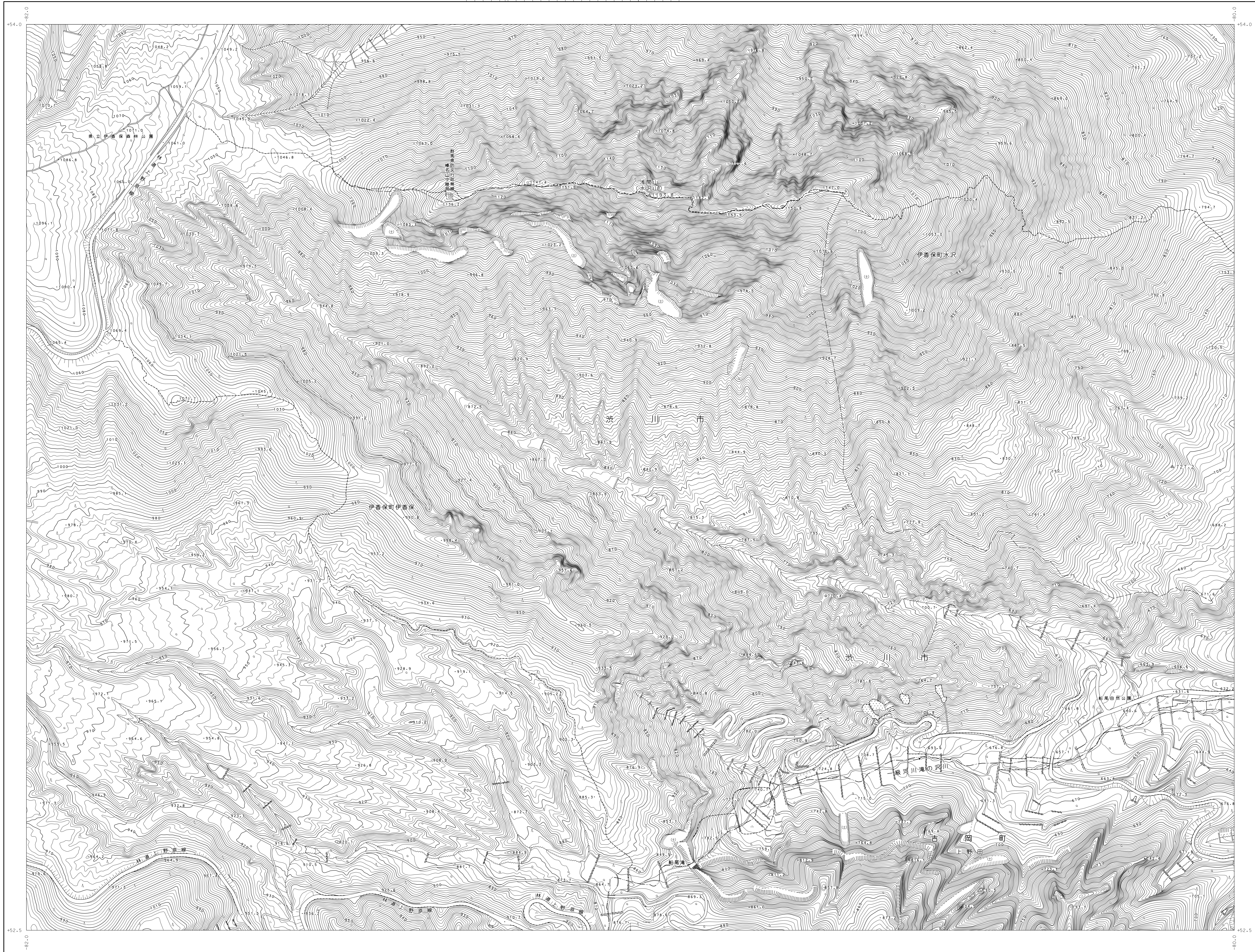


吉岡町平面図 No.1

1:2,500
091B292

令和六年三月作成



1	2	3	4	5	6	7	8	9
10	11	12	13	14	15	16	17	18
19	20	21	22	23	24	25	26	27

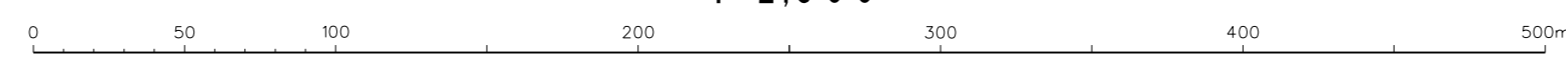
記号

■	普通道路	▲	三角点
□	幹線道路	△	二等三角点
○	トンネル内の道路	▽	三等三角点
⊙	鉄道の線路	●	一等三角点
⊖	トンネル	○	二等三角点
⊕	トンネルの出入口	○	三等三角点
⊗	トンネルの出入口	○	四等三角点
⊘	トンネルの出入口	○	五等三角点
⊙	トンネルの出入口	○	六等三角点
⊚	トンネルの出入口	○	七等三角点
⊛	トンネルの出入口	○	八等三角点
⊜	トンネルの出入口	○	九等三角点
⊝	トンネルの出入口	○	十等三角点
⊞	トンネルの出入口	○	十一等三角点
⊠	トンネルの出入口	○	十二等三角点
⊡	トンネルの出入口	○	十三等三角点
⊣	トンネルの出入口	○	十四等三角点
⊥	トンネルの出入口	○	十五等三角点
⊦	トンネルの出入口	○	十六等三角点
⊧	トンネルの出入口	○	十七等三角点
⊩	トンネルの出入口	○	十八等三角点
⊫	トンネルの出入口	○	十九等三角点
⊭	トンネルの出入口	○	二十等三角点
⊮	トンネルの出入口	○	二十一等三角点
⊰	トンネルの出入口	○	二十二等三角点
⊱	トンネルの出入口	○	二十三等三角点
⊲	トンネルの出入口	○	二十四等三角点
⊳	トンネルの出入口	○	二十五等三角点
⊴	トンネルの出入口	○	二十六等三角点
⊵	トンネルの出入口	○	二十七等三角点
⊶	トンネルの出入口	○	二十八等三角点
⊷	トンネルの出入口	○	二十九等三角点
⊸	トンネルの出入口	○	三十等三角点
⊹	トンネルの出入口	○	三十一等三角点
⊺	トンネルの出入口	○	三十二等三角点
⊻	トンネルの出入口	○	三十三等三角点
⊼	トンネルの出入口	○	三十四等三角点
⊽	トンネルの出入口	○	三十五等三角点
⊾	トンネルの出入口	○	三十六等三角点
⊿	トンネルの出入口	○	三十七等三角点
⊠	トンネルの出入口	○	三十八等三角点
⊡	トンネルの出入口	○	三十九等三角点
⊣	トンネルの出入口	○	四十等三角点
⊥	トンネルの出入口	○	四十一等三角点
⊦	トンネルの出入口	○	四十二等三角点
⊧	トンネルの出入口	○	四十三等三角点
⊩	トンネルの出入口	○	四十四等三角点
⊫	トンネルの出入口	○	四十五等三角点
⊭	トンネルの出入口	○	四十六等三角点
⊮	トンネルの出入口	○	四十七等三角点
⊰	トンネルの出入口	○	四十八等三角点
⊱	トンネルの出入口	○	四十九等三角点
⊲	トンネルの出入口	○	五十等三角点
⊳	トンネルの出入口	○	五十一等三角点
⊴	トンネルの出入口	○	五十二等三角点
⊵	トンネルの出入口	○	五十三等三角点
⊶	トンネルの出入口	○	五十四等三角点
⊷	トンネルの出入口	○	五十五等三角点
⊸	トンネルの出入口	○	五十六等三角点
⊹	トンネルの出入口	○	五十七等三角点
⊺	トンネルの出入口	○	五十八等三角点
⊻	トンネルの出入口	○	五十九等三角点
⊼	トンネルの出入口	○	六十等三角点
⊽	トンネルの出入口	○	六十一等三角点
⊾	トンネルの出入口	○	六十二等三角点
⊿	トンネルの出入口	○	六十三等三角点
⊠	トンネルの出入口	○	六十四等三角点
⊡	トンネルの出入口	○	六十五等三角点
⊣	トンネルの出入口	○	六十六等三角点
⊥	トンネルの出入口	○	六十七等三角点
⊦	トンネルの出入口	○	六十八等三角点
⊧	トンネルの出入口	○	六十九等三角点
⊩	トンネルの出入口	○	七十等三角点
⊫	トンネルの出入口	○	七十一等三角点
⊭	トンネルの出入口	○	七十二等三角点
⊮	トンネルの出入口	○	七十三等三角点
⊰	トンネルの出入口	○	七十四等三角点
⊱	トンネルの出入口	○	七十五等三角点
⊲	トンネルの出入口	○	七十六等三角点
⊳	トンネルの出入口	○	七十七等三角点
⊴	トンネルの出入口	○	七十八等三角点
⊵	トンネルの出入口	○	七十九等三角点
⊶	トンネルの出入口	○	八十等三角点
⊷	トンネルの出入口	○	八十一等三角点
⊸	トンネルの出入口	○	八十二等三角点
⊹	トンネルの出入口	○	八十三等三角点
⊺	トンネルの出入口	○	八十四等三角点
⊻	トンネルの出入口	○	八十五等三角点
⊼	トンネルの出入口	○	八十六等三角点
⊽	トンネルの出入口	○	八十七等三角点
⊾	トンネルの出入口	○	八十八等三角点
⊿	トンネルの出入口	○	八十九等三角点
⊠	トンネルの出入口	○	九十等三角点
⊡	トンネルの出入口	○	九十一等三角点
⊣	トンネルの出入口	○	九十二等三角点
⊥	トンネルの出入口	○	九十三等三角点
⊦	トンネルの出入口	○	九十四等三角点
⊧	トンネルの出入口	○	九十五等三角点
⊩	トンネルの出入口	○	九十六等三角点
⊫	トンネルの出入口	○	九十七等三角点
⊭	トンネルの出入口	○	九十八等三角点
⊮	トンネルの出入口	○	九十九等三角点
⊰	トンネルの出入口	○	百等三角点

撮影 令和4年10月
現勢 令和5年9月

「この地図は、茨川市長の承認を得て、茨川市作成の1/2,500地形図を使用し、閲覧したものである。」

1:2,500



「この測量成果は、国土地理院長の助言を受けて得たものである
(助言番号) 平16 関公第126号」
「この測量成果は、国土地理院長の助言を受けて得たものである
(助言番号) 令5 関公第99号」

計画機関 吉岡町
作業機関 国際航業株式会社

091B292 (No. 1)