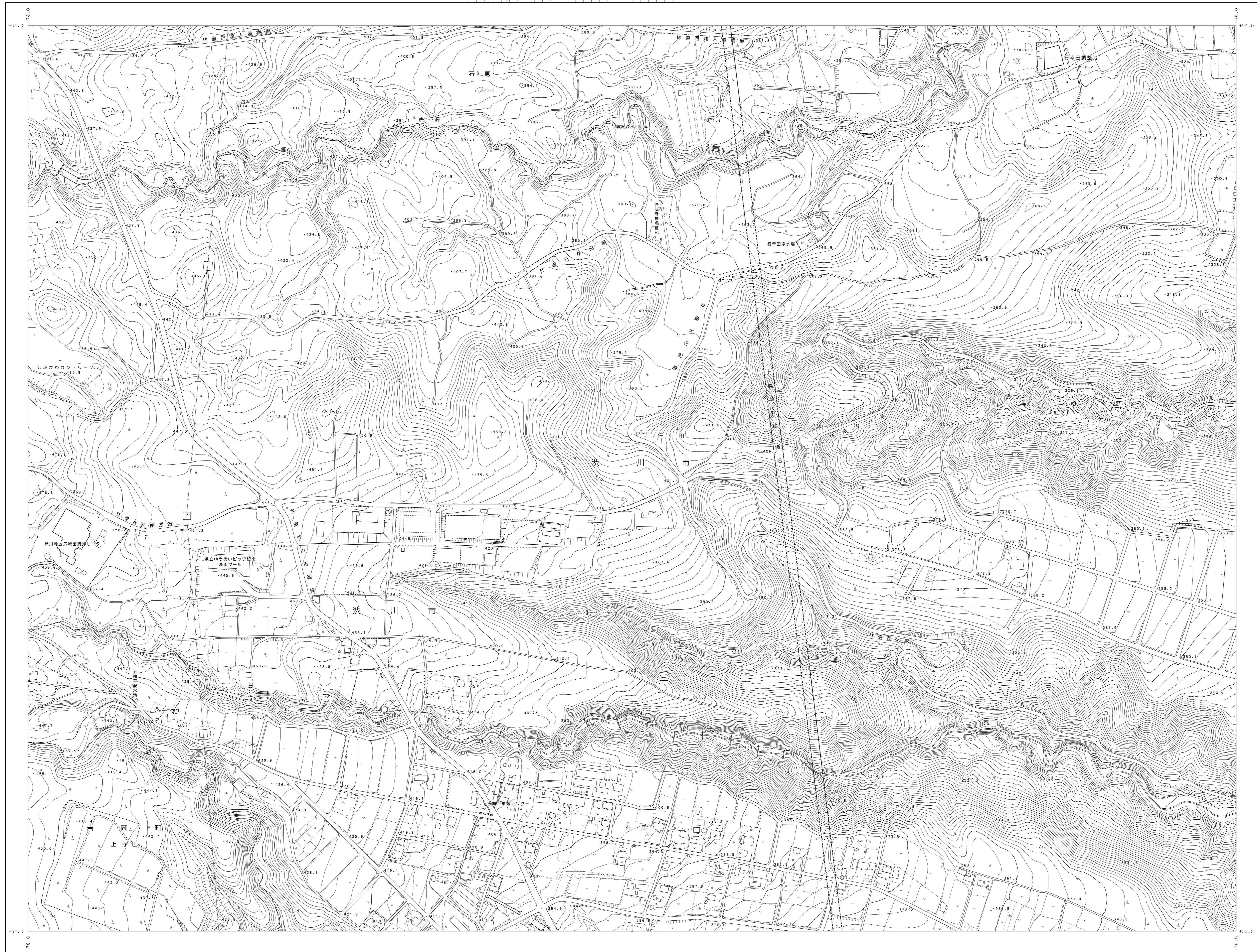


# 吉岡町平面図 No. 3

1:2,500  
091C202

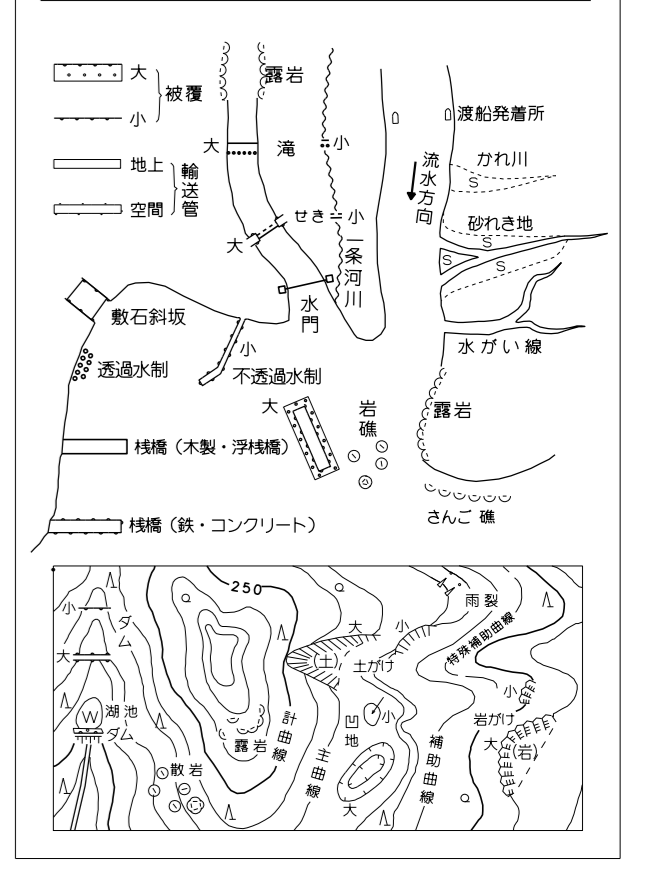
令和六年三月作成



1	2	3	4	5	6	7	8	9
					10	11	12	13
						14	15	16
						17	18	19

□	普通道路	△25.6 三角点
▤	堤防	○25.6 水準点
▥	防風林	△25.6 水準点
▧	防風林	△25.6 水準点
▨	防風林	△25.6 水準点
▩	防風林	△25.6 水準点
▪	防風林	△25.6 水準点
▫	防風林	△25.6 水準点
▬	防風林	△25.6 水準点
▭	防風林	△25.6 水準点
▮	防風林	△25.6 水準点
▯	防風林	△25.6 水準点
▰	防風林	△25.6 水準点
▱	防風林	△25.6 水準点
▲	防風林	△25.6 水準点
△	防風林	△25.6 水準点
▴	防風林	△25.6 水準点
▵	防風林	△25.6 水準点
▾	防風林	△25.6 水準点
▿	防風林	△25.6 水準点

田	水田
畑	畑地
草地	草地
樹林	樹林
竹林	竹林
空地	空地
空地	空地
空地	空地
空地	空地
空地	空地
空地	空地
空地	空地
空地	空地
空地	空地
空地	空地
空地	空地



091C202 (No. 3)