

(7事業) 予算42億3585万円



敬老福祉大会 (金婚表彰)



ふるさと祭り (みんなでダンス)

国民健康保険事業

総額21億3688万円

歳入・歳出予算は、それぞれ21億3688万円の前年度対比7・5%の増です。歳入の主なものは、被保険者が負担する保険税が5億5108万円、その他64・9%が国県などからの交付金などです。歳出では66%を占める保険給付費の14億448万円が主なものです。 賛成14・反対1で可決

介護保険事業

総額12億4916万円

歳入・歳出予算は、それぞれ12億4916万円、前年度対比6・3%の増でした。歳入の主なものは、保険料2億6241万円、国庫支出金、支払基金交付金、一般会計からの繰入金です。歳出の主なものは保険給付費、地域支援事業費などです。

反対討論

小池春雄 議員

から45分に短縮するなどの制度改革が進められようとしている。要支援の人を自治体に押し付けようとしている。国が責任ある運営をすることを求め反対である。 賛成14・反対1で可決

後期高齢者医療事業

総額1億6136万円

歳入・歳出予算は、それぞれ1億6136万円、前年度対比14・6%の増でした。歳入の主なものは、保険料1億1680万円、一般会計からの繰入金3689万円でした。歳出の主なものは、後期高齢者医療広域連合納付金1億5163万円です。

反対討論

小池春雄 議員

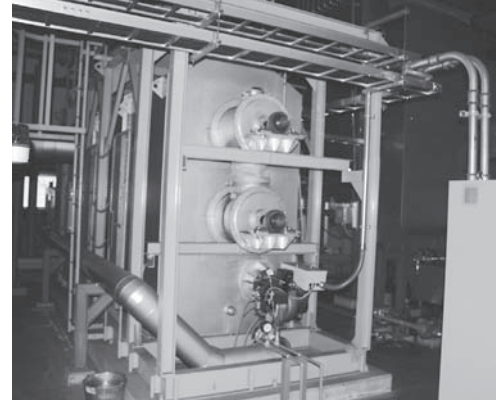
今年度の特徴は、均等割り4万2700円が4万3600円の900円のアップである。所得割が0・1%アップ、最高限度額が1万2千円から1万4千円にアップし生活がますます苦しくなる。以前の老人保健制度に戻すべきである。 賛成14・反対1で可決

平成26年度 特別会計

学校給食 野菜たっぷりのシチュー



農業集落排水施設



学校給食事業

予算総額1億1396万円で、前年度対比4.5%の増となりました。補助として1147万円、児童・生徒・教職員など2236人分の食材として使われます。

＝全会一致で可決＝

住宅新築資金等貸付事業

予算総額408万円で、現在、貸付金回収事業および償還事業を行っています。

一般会計繰出金に222万円計上しています。

＝全会一致で可決＝

水道事業（企業会計）

給水戸数が増えているにも関わらず、毎年3%ほど給水率が減少しています。節水家電などの普及の影響と思われます。

水道事業収益は、457

9万円増の4億4318万円を見込んでいます。また、老朽管布設替工事で5783万円を計上しています。

＝全会一致で可決＝

農業集落排水事業

総額1億5994万円

歳入・歳出予算は、それぞれ1億5994万円で、前年度対比5・7%の増で

した。

歳入の主なものは、使用料3029万円、一般会計

からの繰入金1億2665万円です。

歳出の主なものは、施設管理費4592万円、借入金返済9049万円です。

＝全会一致で可決＝

公共下水道事業

総額4億1047万円

歳入・歳出予算は、それぞれ4億1047万円で、7・1%の増でした。歳入の主なものは、使用

料1億609万円、一般会計からの繰入金2億646万円、事業への国庫補助金3千万円、借入金5830

万円です。歳出の主なものは、県史処理区維持費管理負担金5284万円、工事請負費5

500万円、借入金返済2億2214万円です。

＝全会一致で可決＝