

# 平成29年度 吉岡町総合健診のお知らせ

わかば健診 特定健診 がん検診 が同じ日に受けられる健診です

**健診料無料**

▶ 健診会場 保健センター



※土日は混雑が予想されますので、事前に電話か窓口で予約をお願いします。

- 予約受付日 6月5日(月)～10月18日(水)
- 申込み先 保健センター ☎54-7744(直通)  
(平日と土日開館日の午前8時30分～午後5時)

## 集団健診の日程

日程	対象地区
6月15日(木)	上野田・漆原西・漆原東
6月16日(金)	上野原・北下・南下
7月27日(木)	溝祭・駒寄
7月28日(金)	大久保寺下・大久保寺上
9月2日(土) ※要予約	<b>全地区(予約者)</b>
9月4日(月)	小倉・下野田・陣場
9月5日(火)	上野田・漆原西・漆原東
10月19日(木)	大久保寺下・大久保寺上
10月20日(金)	小倉・下野田・陣場
10月22日(日) ※要予約	<b>全地区(予約者)</b>
11月1日(水)	上野原・北下・南下
11月2日(木)	溝祭・駒寄

乳がん検診はマンモグラフィーのみとなります。

50歳以上の人は胃内視鏡検診が受けられるようになりました。バリウム検診か胃内視鏡検診どちらか一方のみ受診してください。昨年度胃内視鏡検診を受診した人は、今年度胃内視鏡検診は対象外となります。

受診シールは毎年発行されますが、胃内視鏡検診・子宮頸がん検診・乳がん検診は国の検討会の結果、「2年に1度が適切」とされています。

★集団健診は午前7時30分から受付けていますので、お仕事などで日中健診を受けにくい人はぜひ利用してください。

## 人間ドックを受ける人へ

人間ドック健診を希望する人には補助金制度を実施しています。申請すると、補助金を受けることができます。  
※人間ドックと町の健診を両方受けることはできません。両方受けた場合は人間ドックが実費となります。

### ▶対象者

**国保加入者** 1年以上の国民健康保険の被保険者で、受診日現在30歳以上75歳未満で国保税を完納している人。  
**後期高齢者医療保険加入者** 受診日現在、町に住所がある人で75歳以上(または65歳以上で一定の障がいがあると認められた人)で後期高齢者保険料を完納している人。

▶医療機関 ご自身で選定

▶助成金 2万円(支払った額が2万円以下の場合は支払った金額まで)

▶申請方法 受診後、人間ドック健診料の領収書・健診結果通知表・印鑑・口座番号が分かるものを持参

▶申請・問合せ先 健康福祉課 保険室 ☎26-2249(直通)

## がん検診（集団検診）

●問合せ先 保健センター ☎54-7744（直通）

▶場 所 保健センター

▶持ち物  検診受診シール  
 大腸がん検診は検体（2日分）



がん検診の受け方やメリット・デメリットをしっかりと理解したうえでご自身の体調にあわせた検診スタイルを選びましょう！

検診名	受付時間	対象者	内 容
胃がん検診 （バリウム検診）	午前7時30分～ 10時30分	40歳以上の人	問診 胃のレントゲン撮影（バリウム）
前立腺がん検診	対象地区外の方は 午前9時～ 10時30分	50歳以上の男性	問診・血液検査
肝炎ウイルス検診		40歳以上で今までに町の肝炎 検診を受けたことのない人	問診・血液検査
大腸がん検診	午前7時30分～ 10時30分	40歳以上の人	問診・便の潜血検査（2日分） ※あらかじめ検体容器をもらい、 検診日に採便を持参する
結核・肺がん検診	対象地区外の方は 午前9時～10時30分 午後1時～1時45分	集団検診 40歳以上の人	問診・胸部レントゲン撮影 喀痰検査（当日検体容器をもらい、 後日保健センターへ持参する）
乳がん検診		40歳以上の女性	問診 マンモグラフィー（乳房X線撮影）
子宮頸がん検診	午後1時～1時45分	20歳以上の女性	問診・内診・細胞診

### 〈注意事項〉

☆大腸がん検診を受ける人は事前に検体容器を保健センターで受け取ってください。（配布日は案内をご覧ください。）

☆胃がん検診を受ける人は、当日何も飲食せずに受診してください。※血圧の薬など常備薬を服薬中の方はコップ1杯程度の水（または白湯）を、検診を受ける2時間前までに飲んでください。

☆検診案内の注意事項を必ずよく読んでから受診してください。

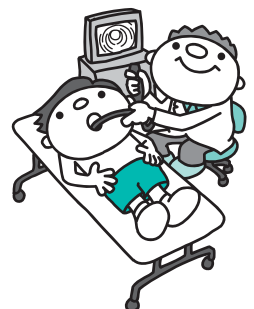
## がん検診（個別検診）

●問合せ先 保健センター ☎54-7744（直通）

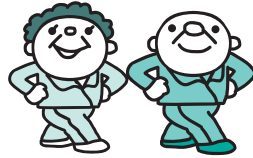
▶場 所 指定の医療機関（検診案内をご覧ください。）

▶持ち物  検診受診シール  
 保険証

検診名	対象者	内 容
胃がん検診 （胃カメラ）	50歳以上の人（2年に1度） 胃バリウム検診を受けていない人	問診・胃カメラ
乳がん検診	40歳以上の女性	問診・マンモグラフィー
子宮頸がん検診	20歳以上の女性	問診・内診・細胞診



## 特定健診と 後期高齢者健診



● 問合せ先 健康福祉課 保険室  
☎26-2249 (直通)

	特定健診	後期高齢者健診
対象者	国民健康保険の人(40～74歳)	・後期高齢者の人(75歳以上) ・65歳以上で後期高齢者医療被保険者の人
健診方法	集団健診(保健センター) または個別健診(指定医療機関)	個別健診(指定医療機関)
持ち物	<input type="checkbox"/> 特定健康診査受診票 <input type="checkbox"/> 国民健康保険被保険者証 <input type="checkbox"/> 尿(集団健診を受ける人)	<input type="checkbox"/> 後期高齢者健康診査受診票 <input type="checkbox"/> 後期高齢者医療被保険者証
健診内容	身体・腹囲(特定健診のみ)・血圧測定、問診、診察、尿検査(尿糖・尿たん白) 血液検査(血中脂質・肝機能・血糖・腎機能※腎機能の検査は特定健診受診者のみです) 〈注意事項〉 ☆空腹時血糖と中性脂肪などの検査があるので、必ず健診前10時間以上飲食せずに受診してください。 ☆検査項目の選択はできません。(全検査受けてください。)	

### ○集団健診受付時間

午前7時30分～10時30分

### ○個別健診実施期間

6月1日(木)～10月31日(火)

(指定医療機関は6月上旬に送付される案内をご覧ください)

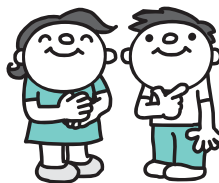
◇今年度75歳になる人は、指定の医療機関で受診してください。誕生日前に受けた場合は「特定健診」、誕生日後に受けた場合は「後期高齢者健診」となります。

※国保加入者以外の健診については、下記に問合せをしてください。

●全国健康保険協会群馬支部 (代表) ☎027-219-2100  
(保健グループ) ☎027-219-2104

## わかば健診

対象者：20～39歳の人



● 問合せ先 保健センター  
☎54-7744 (直通)

### ▶健診内容

身体・腹囲・血圧測定、問診、診察(該当者)、尿検査(尿糖・尿たん白)、  
血液検査(血中脂質・肝機能・血糖・貧血検査)

▶持ち物  健診受診シール  保険証 ※尿は健診会場ですとります。