

## 低所得の子育て世帯に対する子育て世帯生活支援特別給付金 (ひとり親世帯分)について

新型コロナウイルス感染症の影響が長期化する中で、低所得の子育て世帯に対し、生活の支援を行うため子育て世帯生活支援特別給付金を支給します。

### 対 象

- ①令和3年4月分の児童扶養手当の支給を受けている人(対象者には県が支給済みです)
- ②公的年金などを受給していることにより、令和3年4月分の児童扶養手当の支給を受けていない人(申請必要)  
※平成31年1月～令和元年12月の収入(所得)が児童扶養手当の支給制限限度額を下回る場合に限りです。  
※児童扶養手当を申請していれば、令和3年4月分の児童扶養手当の支給が全額または一部停止されたと推測される人も対象です。
- ③申請日時点で児童扶養手当の受給資格があり、新型コロナウイルス感染症の影響を受けて家計が急変し、収入が児童扶養手当を受給している人と同じ水準になっている人(申請必要)

### 給付額

児童1人当たり一律5万円

### 申請期限

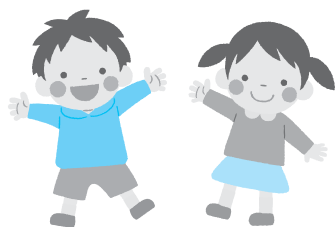
令和4年2月28日<sup>㊞</sup>

### 受付場所

保健センター

※申請書は窓口で受け取るか、町ホームページからダウンロードしてください。

※ひとり親世帯以外の住民税非課税の子育て世帯については、支給要件や必要書類など、国が検討を進めているところです。詳細がわかり次第、広報や町ホームページでお知らせします。



●問い合わせ先 県 児童福祉・青少年課 ☎027-226-2624  
健康子育て課 子育て支援室 ☎26-2248(直通)

## 6月は現況届の提出月です

児童手当・特例給付を受けている人は、毎年6月に現況届を提出する必要があります。現況届とは、毎年6月1日における状況を審査し、引き続き手当を受ける要件を満たすかどうかを確認するためのものです。提出がない場合、6月以降の手当の支給が差し止められます。ご注意ください。

対象者には書類を送付しました。提出方法は持参または郵送です。新型コロナウイルス感染症拡大防止のため、返信用封筒を同封しました。提出書類を確認のうえ、郵送での申請にご協力ください。

### 提出書類

- 児童手当・特例給付現況届
- ※今年度から押印の代わりに、受給者の署名欄が設けられました。忘れずに記入してください。
- 被用者(厚生年金加入者)で、私立学校教職員共済以外の各種共済組合員の人(国家公務員共済、地方公務員共済、日本郵政共済組合の組合員など)は、従前通り保険証の写しの提出が必要です。
- その他、必要に応じて提出する書類があります。

提出期限 6月30日<sup>㊞</sup>

●問い合わせ先 健康子育て課 子育て支援室 ☎26-2248(直通)



# 歯周疾患検診が始まります

歯周疾患検診は、歯周病を早期に発見し、予防するためのものです。いつまでも自分の歯で食事をし、健康な生活を送れるように、検診を受けましょう。対象者には、5月下旬に通知を発送しました。詳しくは通知をご確認ください。

検診対象者：下記年齢に該当し、検診当日町に住所がある人

20歳	平成13年4月1日～平成14年3月31日生まれ
25歳	平成 8年4月1日～平成 9年3月31日生まれ
30歳	平成 3年4月1日～平成 4年3月31日生まれ
35歳	昭和61年4月1日～昭和62年3月31日生まれ
40歳	昭和56年4月1日～昭和57年3月31日生まれ
45歳	昭和51年4月1日～昭和52年3月31日生まれ
50歳	昭和46年4月1日～昭和47年3月31日生まれ
55歳	昭和41年4月1日～昭和42年3月31日生まれ
60歳	昭和36年4月1日～昭和37年3月31日生まれ
65歳	昭和31年4月1日～昭和32年3月31日生まれ
70歳	昭和26年4月1日～昭和27年3月31日生まれ



●問い合わせ先  
健康子育て課 健康づくり室  
☎54-7744(直通)

## 7月 保健センター健康ガイド

※やむを得ず日程が変更になる場合は、町ホームページなどでお知らせします。あわせてご覧ください。なお、6月の予定は広報5月号10ページをご覧ください。

内容	日時	対象者	摘要
3歳児健診	2日☎受付13:00～	平成30年3月25日～ 4月30日生まれ	詳細は通知をご覧ください。
1歳6カ月児健診	6日☎受付13:00～	令和元年12月生まれ	詳細は通知をご覧ください。
運動発達の相談 (作業療法士)	7日☎ 13:30～16:30	子どもの運動発達の面で アドバイスが欲しい人	相談内容：子どもの運動発達に関すること(いざり・ハイハイしない・お座りができないなど) 相談員：作業療法士 ☎健康づくり室に電話で事前予約をしてください。
子育て相談会	9日☎ 10:00～12:00 27日☎ 14:00～16:00	子育てに関して相談のある人	相談内容：子どもの発達や子育てに関すること 相談員：心理士(または保健師) ☎健康づくり室に電話で事前予約をしてください。
助産師相談会	13日☎ 9:00～12:00	妊婦・産婦	相談内容：妊娠に関すること、授乳などで悩んでいること 相談員：助産師 ☎健康づくり室に電話で事前予約をしてください。
ことばの相談	13日☎ 14:00～16:00	子どものことばの面で アドバイスが欲しい人	相談内容：子どものことばに関すること (発音・ことばの数が少ないなど) 相談員：言語聴覚士 ☎健康づくり室に電話で事前予約をしてください。
10～11カ月児健診	16日☎受付13:00～	令和2年8月1日～ 9月15日生まれ	詳細は通知をご覧ください。
土日開催 健康相談 母子手帳交付	17日☎・25日☎ 10:00～11:30、13:00～15:00 ※17日☎午前は遊びに利用 できません。	健康相談のある人	相談内容：子育て・健康管理・その他健康に関すること 相談員：保健師、管理栄養士
		妊婦	妊婦届出書を持参してください。
3～4カ月児健診	21日☎受付13:00～	令和3年3月1日～ 4月15日生まれ	詳細は通知をご覧ください。
母乳 & 離乳食相談	29日☎受付 9:30～	乳幼児と親または家族	持ち物：母子手帳 相談員：助産師・栄養士・保健師 相談内容：授乳(乳房トラブル)、離乳食のことなど ☎健康づくり室に電話で事前予約をしてください。

★育児・介護・医療でお困りの人は「よしおか健康 No.1 ダイヤル 24」 ☎0120-026-103 へ! (年中無休・通話無料)