

文化センター ●休館日

4/6(月)・13(月)・20(月)・23(木)・27(月)・30(木) 5/7(木)・8日(金)

私は貝になりたい



戦争がもたらす
不条理や哀しみを
切々と描き出す。
家族愛や
人間の心の機敏を
より丁寧に掘り下げた
ストーリーが
痛切に心に響く。

<http://park17.wakwak.com/~yosibun/>



文化

■吉岡町文化センター
☎54-1161

- ▶日 時 5月3日(日)
①10:00~
②14:00~(2回上映)
- ▶鑑 賞 料 一 般
1,000円(前売り 800円)
高校生以下
800円(前売り 600円)
- ▶チケット取扱場所 文化センター窓口

図書館 ●休館日

4/6(月)・13(月)・20(月)・23(木)・27(月)・30(木) 5/7(木)・8日(金)

お知らせ

わらべの会の読み聞かせ パネルシアター
毎週土曜日 午後2時~ 4月8日・22日(水)
午前10時~/午前10時30分~

<http://www.library.yoshioka.gunma.jp/>

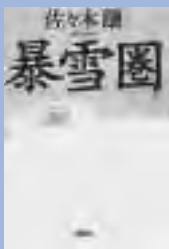


図書館

■吉岡町図書館
(文化センター内)
☎54-6767

一般書

暴雪園



佐々木謙

沖田総司壬生狼



鳥羽亮

NHKめぐせ!会社の星



日本放送出版協会

音楽の教科書



小学校低学年~高学年用

すぐわかる源氏物語の絵画



東京美術

児童書

巨大ダコと海の神秘
マジック・ツリーハウス25



ネイルはおまかせ!
作/加藤純子



いちねんせいのはるなつあきふゆ
作/おかしゅうそう・絵/ふじたひおこ



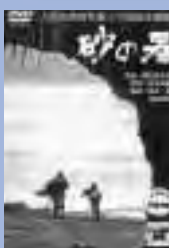
うできき4人きょうだい
ワッツ・クリム原作・絵/バーナデット



アンパンマンとらくがきこそう
作/やなせたかし

DVD・CD

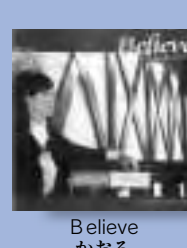
砂の器



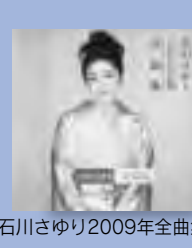
最高の人生の見つけ方



ドラえもん
のび太の宇宙開拓史



Believe
かおる



石川さゆり2009年全曲集