

# 町の財政状況

## 平成27年度の予算の執行状況をお知らせします

平成27年度下半期の財政状況として、一般会計・特別会計・水道事業会計それぞれの平成28年3月31日現在の予算の執行状況をお知らせします。

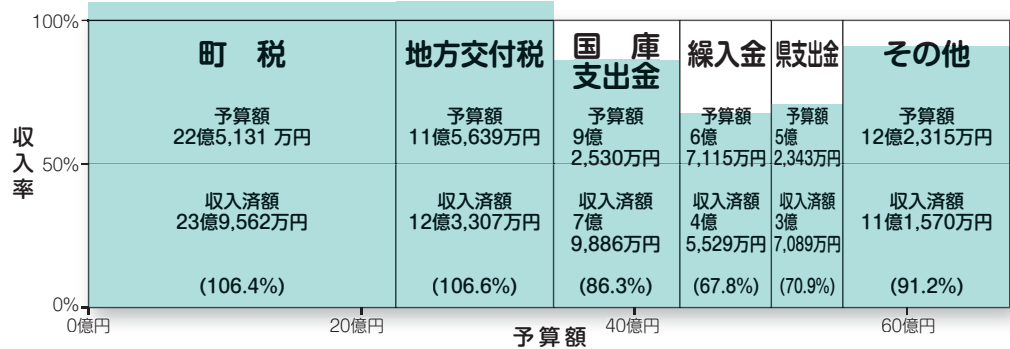
一般会計の予算総額は、64億7,900万円の当初予算でスタートし、4回の補正予算により、67億5,073万円となっています。  
※今回お知らせするのは、平成27年度決算額ではありません。決算には、出納整理期間（4～5月）の収入・支出も含まれるため、今回の執行状況とは異なります。

### 一般会計

予算額67億5,073万円

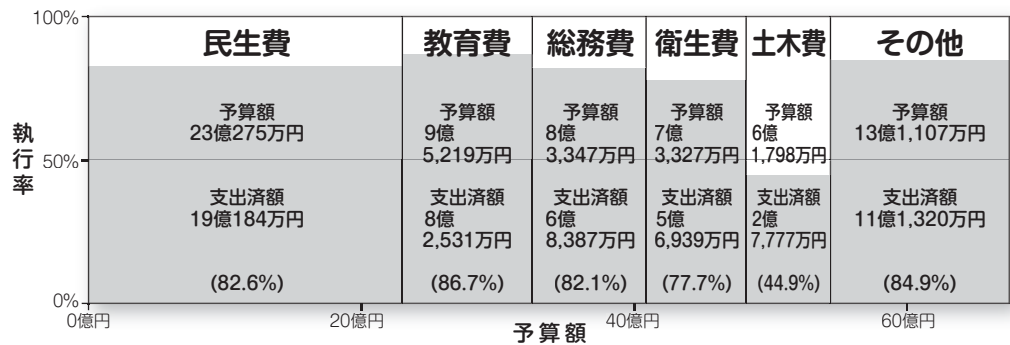
#### 歳入

収入済額  
63億6,943万円  
(収入率：94.4%)



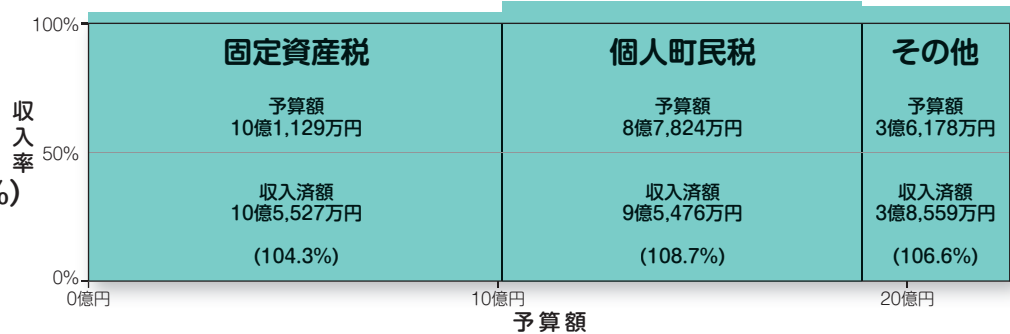
#### 歳出

支出済額  
53億7,138万円  
(執行率：79.6%)



#### 町税収入状況

予算額  
22億5,131万円  
収入済額  
23億9,562万円  
(収入率：106.4%)



町民1人あたり  
115,000円  
1世帯あたり  
319,000円

### 主な補正予算内容

新規★ 増額◆ 減額▲

#### 歳入

3歳未満児第3子以降保育料無料化事業県補助金 350万円★  
3歳未満児保育料軽減事業費県補助金 △799万円▲  
普通交付税 7,269万円◆  
繰越金 1,731万円◆  
臨時財政対策債 4,790万円◆  
地方消費税交付金 3,000万円◆  
国保基盤安定補助金 1,084万円◆  
地方公共団体情報セキュリティ強化対策費補助金 660万円★  
一般補助施設整備等事業債 660万円★  
(地方公共団体情報セキュリティ強化対策事業)

#### 歳出

財政調整基金積立金(地方財政法に基づく積立て) 866万円◆  
保育所運営委託料 1億2,842万円◆  
特産物直売所解体工事費 120万円★  
道路の改良・維持補修費 2,221万円◆  
明治小学校校舎増築設計業務委託料 2,151万円★  
国保基盤安定繰出金 2,270万円◆  
地方公共団体セキュリティ強化対策事業費 1,550万円★  
健康診査等委託料 1,287万円◆  
道路除雪等委託料 830万円◆

## 水道事業会計

収益的収入および支出 水道事業の営業活動による収入（水道料金・加入金など）と支出

	予算額	執行済額	執行率
収入	4億2,067万円	4億2,323万円	100.6%
支出	4億1,155万円	4億767万円	99.1%

資本的収入および支出 水道施設の拡張、整備などに使うお金と、その財源や借入金返済

	予算額	執行済額	執行率
収入	5,258万円	5,159万円	98.1%
支出	2億328万円	1億8,655万円	91.8%

### 財産の状況

資産	固定資産	負債	企業債	12億9,559万円
	36億6,334万円	負債	その他	11億3,367万円
資産	流動資産	資本	自己資本	9億4,595万円
	4億4,468万円	資本	その他	7億3,281万円

## 特別会計

会計名	予算額	収入済額	収入率	支出済額	執行率
学校給食事業特別会計	1億1,489万円	9,377万円	81.6%	1億304万円	89.7%
公共下水道事業特別会計	3億3,366万円	1億642万円	31.9%	3億1,725万円	95.1%
国民健康保険事業特別会計	25億2,096万円	21億7,822万円	86.4%	21億4,983万円	85.3%
農業集落排水事業特別会計	1億6,074万円	2,689万円	16.7%	1億4,361万円	89.4%
住宅新築資金等貸付事業特別会計	452万円	368万円	81.4%	185万円	41.0%
介護保険事業特別会計	13億1,562万円	10億7,066万円	81.4%	11億6,726万円	88.7%
後期高齢者医療事業特別会計	1億6,168万円	1億4,302万円	88.5%	1億4,452万円	89.4%

※一般会計から特別会計への繰出しを出納整理期間（4～5月）に行うため、支出済額が収入済額を大きく超えている会計があります。  
※支出済額が収入済額を超えている各会計の不足額は、各会計間の資金流用などで対応しています。

## 町債（借入金）の状況

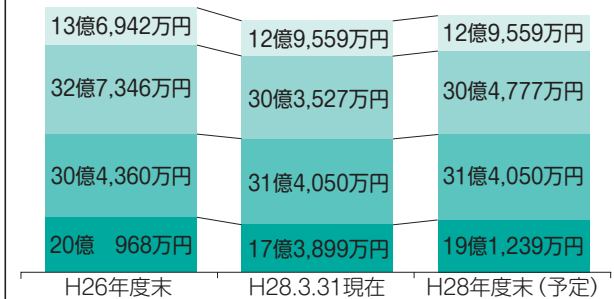
区分	平成28年3月31日現在の町債残高	
一般会計	48億7,949万円	
特別会計	公共下水道事業特別会計	18億9,398万円
	農業集落排水事業特別会計	11億3,883万円
	住宅新築資金等貸付事業特別会計	246万円
	小計	30億3,527万円
水道事業会計	12億9,559万円	
合計	92億1,035万円	

町民1人あたり：44万2千円（うち一般会計：23万4千円）

世帯あたり：122万6千円（うち一般会計：65万円）

※人口：20,825人 世帯数：7,512世帯（平成28年3月31日現在）

### 町債の元金残高の推移（H28予算ベース）



- 一般会計（事業債）  
道路・建物の建設などの財源を目的とした借入金など
- 一般会計（臨時財政対策債）  
地方交付税が財源不足により満額交付されないため、国の財源不足を補うために自治体で借り入れる借入金
- 特別会計
- 水道事業会計

## 町有財産の状況

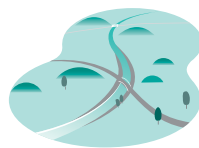
基金（積立金）残高：33億2,365万円

町民1人あたり：16万円

世帯あたり：44万2千円

基金名	平成28年3月31日現在残高
財政調整基金 財源の調整のための積立金	25億450万円
減債基金 借入金返済のための積立金	4億4,225万円
その他 渇水対策施設維持管理基金、教育文化振興基金など、特定の用途のある基金（特別会計含む）	3億7,690万円

土地



198万5千㎡

建物



4万9千㎡

出資金



1億4,093万円