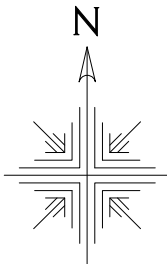
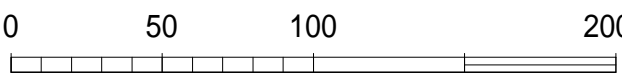




2	3	
5	6	7



凡 例	
	都市計画区域
	都市計画道路
	第一種低層住居専用地域
	第二種低層住居専用地域
	第一種中高層住居専用地域
	第二種中高層住居専用地域
	第一種住居地域
	第二種住居地域
	準住居地域
	近隣商業地域
	商業地域
	準工業地域
	工業地域
	工業専用地域
	地区計画
	特定用途制限地域



1/2,500