

学校や社会、外へ出るちょっとした勇気がほしい方へ

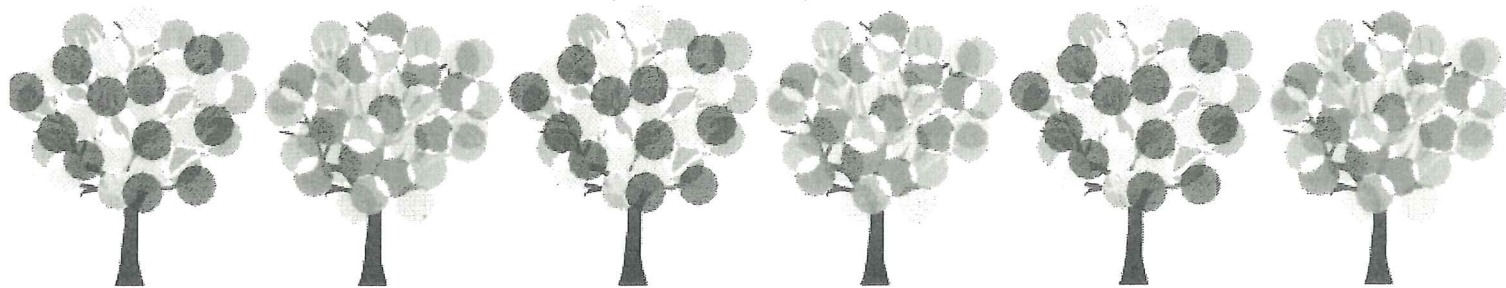
ひとりで、家族で、大きな不安を抱えていませんか。

その不安に寄り添う、1対1の傾聴セラピーを行います。

ありのままを受けとめ、心をすっきり軽くします。

費用は無料です。内容についての秘密は守ります。

お気軽にご連絡ください。



開催日： 毎月第2水曜日 (変更になる場合もあります。)

時間： おひとり60~80分 要予約      対象： 吉岡町内在住の方

① 13:00~14:20    ② 14:30~15:50

会場： 吉岡町社会福祉協議会 会議室    吉岡町南下 1333-4 吉岡町老人福祉センター内

問合せ・予約先： 吉岡町社会福祉協議会



0279-54-3930



yoshioka.sya@ivory.plala.or.jp

※予約の状況によっては

ご希望に沿えないおそれもあります。

ご了承ください。

協力： メンタルケアサポート Happyseed

不登校・ひきこもりサポートコーディネーター

心に寄り添い、悩みや苦しみに耳を傾けて心を癒すことを傾聴セラピーといいます。

メンタルケアサポートHappyseedの不登校・ひきこもりサポートコーディネーターが対応します。