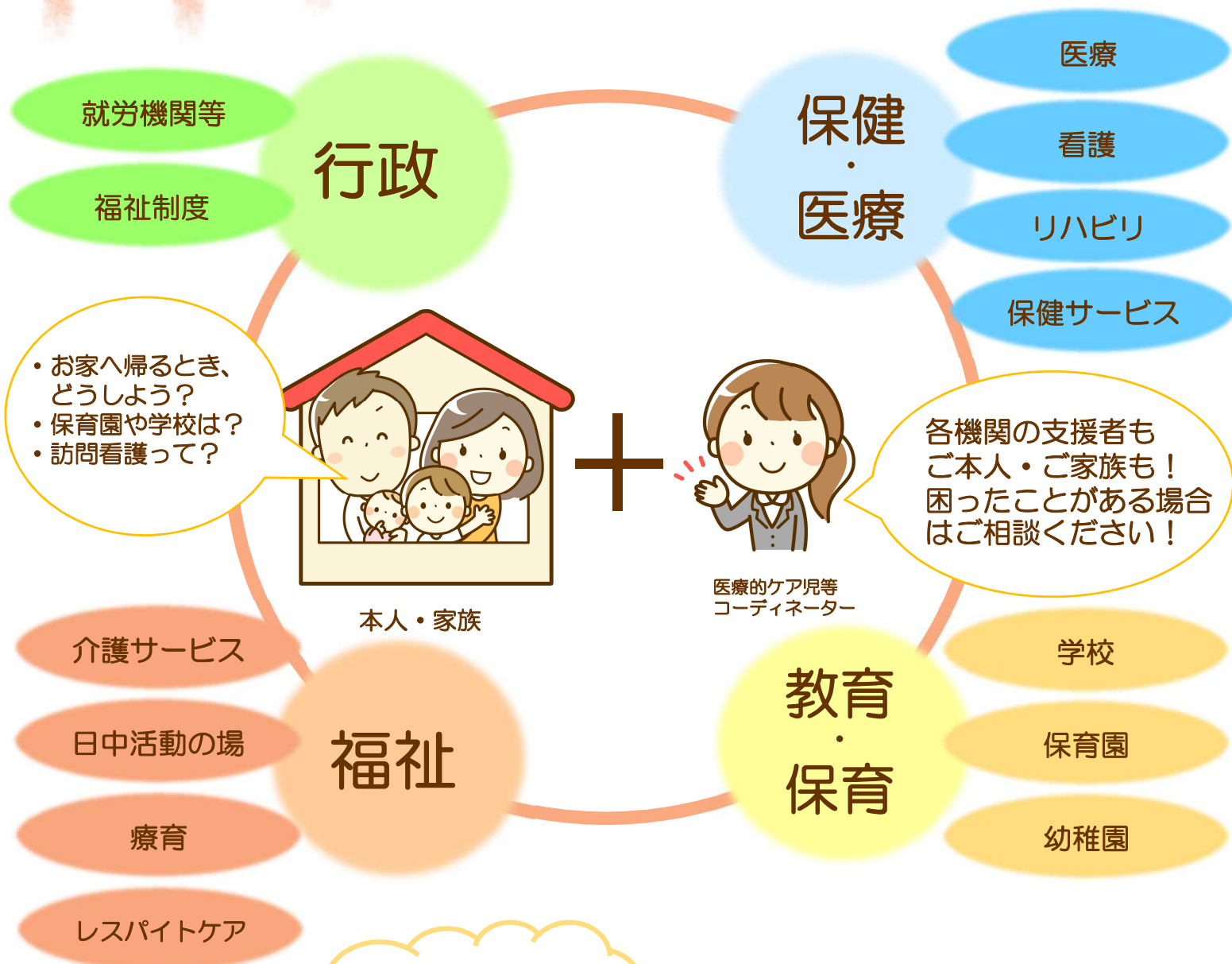


医療的ケア児等 コーディネーター



をご活用ください！

医療的ケア児等コーディネーターは、医療的ケアを必要とする方（医療的ケア児等）と医療・保健・福祉・保育・教育等の社会資源をつなぐ人です



【問合せ先】群馬県
健康福祉部 障害政策課
電話 027-226-2638

医療的ケア児等コーディネーター 所属事業所一覧

地域	事業所名	連絡先	地域	事業所名	連絡先
前橋市	群馬県看護協会訪問看護ステーション前橋南	027-223-3222	吾妻郡	あがつま相談支援センターやまばと	0279-25-8004
	前橋市基幹相談支援センター	027-220-5714		大原荘相談支援事業所	0279-26-7368
	赤城野荘障害者相談支援事業所	027-236-0001		萌希プランニング	0279-26-9330
	群馬県看護協会訪問看護ステーション粕川	027-230-6300		障害者福祉サービス事業所やまとり	0279-82-4111
	訪問看護ステーションこはる	027-289-5863	沼田市利根郡	利根沼田障害者相談支援センター	0278-25-3781
	障がい福祉相談支援事業所ぼっか	027-226-5272	伊勢崎市	伊勢崎市障害者基幹相談支援センター	0270-75-5771
相談支援センターアドネット	027-373-2115	保育所等訪問・相談支援事業所 ひあ		0270-27-6330	
さわらび療育園相談支援センター	027-364-1178	訪問看護オールケア24伊勢崎		0270-61-7077	
訪問看護オールケア高崎	027-388-1920	訪問看護ステーションきらくな家		0270-62-9025	
障害児相談センターつくしんぼ	080-9380-1721	玉村町		玉村町障がい者（児）基幹相談支援センター	0270-75-1212
障害者サポートセンターなかい	027-388-1137	桐生市		とうかえん相談支援事業所	0277-32-3510
高崎健康福祉大学訪問看護ステーション	027-395-0157			桐生市障害者基幹型相談室	0277-46-8702
訪問看護リハビリステーションクローバー高崎	027-381-8197			桐生市社協障害者相談支援室	0277-46-8702
相談支援事業所りん	027-386-9758	みどり市	希望の家訪問看護ステーション	0277-73-2605	
安中市	ヌア・リーベ 相談支援事業所		027-380-5385	発達・相談支援センターつむぎ	0277-32-6222
渋川市北群馬郡	渋川広域障害福祉なんでも相談室	0279-30-0294	太田市	児童発達支援センターひまわり学園	0276-31-8151
	相談支援事業所 よりどころ	0279-22-1027		太田記念病院訪問看護ステーション	0276-55-2200(代)
	誠光荘相談支援事業所	0279-25-1055		あんだんて相談支援事業所	0276-49-5956
藤岡市多野郡	かんなの里相談支援事業所	0274-24-6858	館林市邑楽郡	館林市障がい者総合支援センター	0276-55-1067
	相談支援ぼけっと	0274-25-9688		館林邑楽相談支援センターぼっと	0276-74-8304
	相談支援センター花あかり	0274-50-4817		相談支援事業所 うさぎ&かめれおん	0276-52-8086
富岡市甘楽郡	相談支援事業所系ぐるま	0274-67-7887	詳細な情報は群馬県ホームページをご覧ください https://www.pref.gunma.jp/02/d42g_00133.html		

