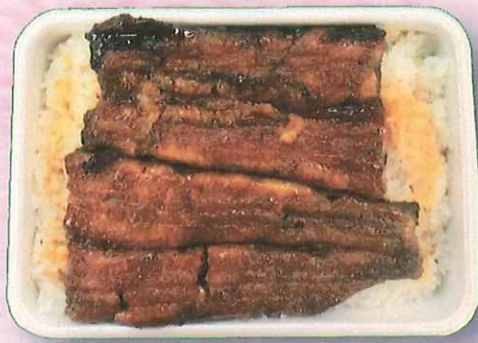


角藤 お持ち帰り メニュー

〒370-3608 吉岡町下野田 660

☎0279-54-2392

お電話受付 8:00~21:00



1. 鰻重(国産)

並 …2200円 上…2600円
特上…4000円(鰻を2本使用)
※写真は並です



2. 仕出し弁当

3240円～
ご慶弔時に



3. 祝鯛

4人前～ 6000円～



4. 上寿司

1200円
12貫



5. 並寿司

800円
10貫



6. 田舎寿司

500円



7. 1kg 唐揚げ

1200円



8. オードブル

1人前 1500円～
※写真は4人前です



9. お刺身盛り合わせ

1人前 1500円～



10. 鉄火丼

1500 円



11. サーモン丼

1000 円



12. 海鮮丼

1500 円



13. 天丼

800 円



14. ステーキ丼

1000 円

11:00~13:00
17:00~19:00
店頭にて常時
4種類のお弁当を
販売しております
お気軽にお立ち寄り
くださいませ♪
※都合によりお休みをいただく
場合がございます。



15. 企業様向け弁当

800 円～

※写真は1000円のお弁当です



16. お子様弁当

800 円～

※チャーハンに
変更可能です(+200円)



17. 日替わり弁当

500 円

2種類(お魚系/お肉系)

- ⑭、⑰以外は要予約です。
- ご注文が集中した際は対応致しかねる場合がございます。
- 上記のお料理以外でもご要望に応じて
おつくり致しますのでお気軽にお尋ねください。
- 季節により内容が異なる場合がございますのでご了承ください。
- 店内では卵・乳・小麦・エビ・カニ・そばを含む商品を調理しております。
- 全て税込みの価格です。